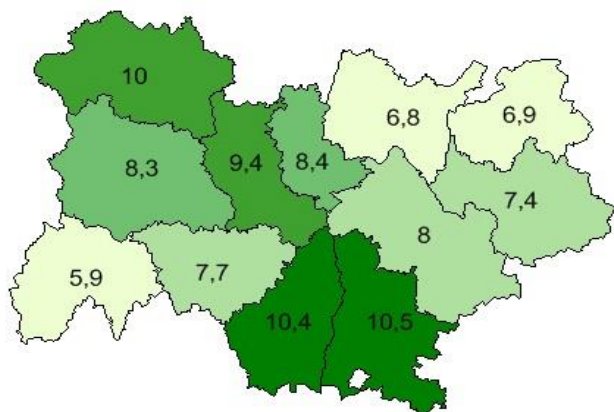


Auvergne-Rhône-Alpes : 8,3%



Source : Insee, Taux en %, CVS

Selon l'Insee, le taux de chômage du 1er trimestre 2017 est en baisse de -0,4 pt sur un trimestre en Auvergne-Rhône-Alpes (8,3%) comme en France métropolitaine (9,3%).

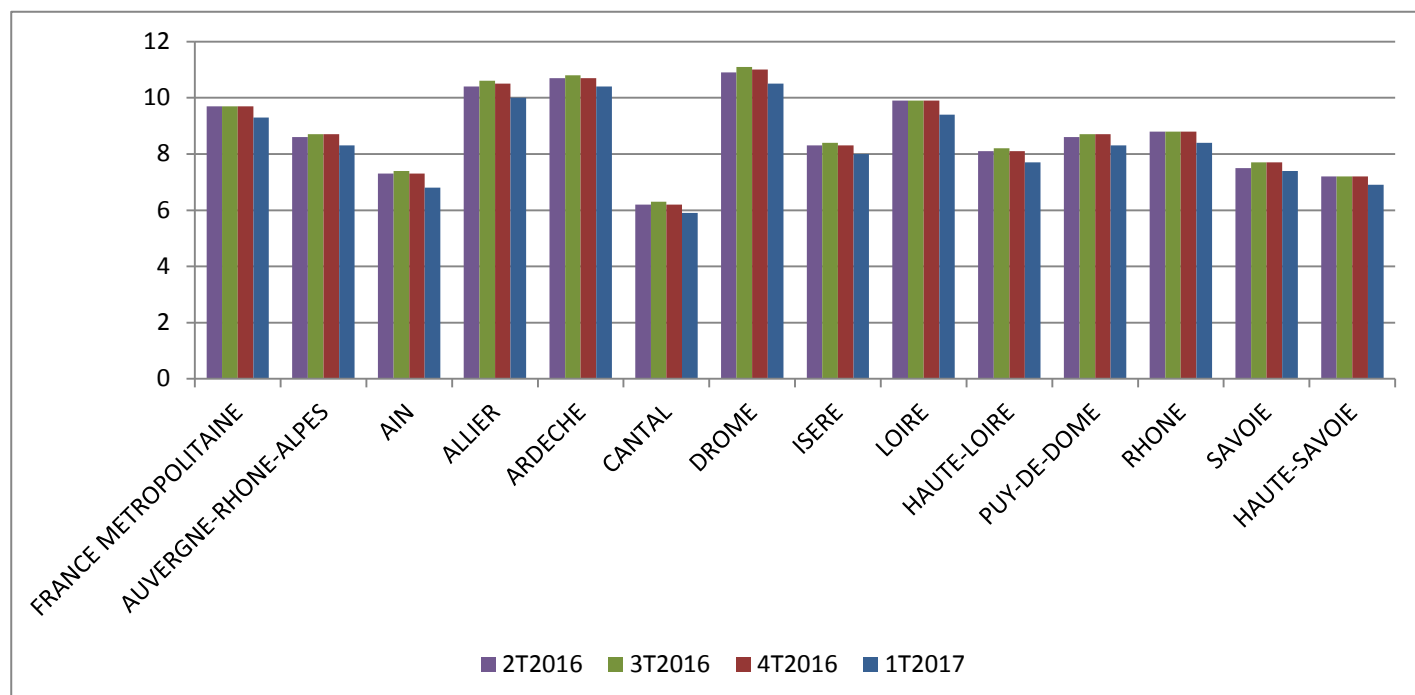
L'évolution est à la baisse pour tous les départements: - 0,3 point pour l'Ardèche (10,4%), le Cantal (5,9%), l'Isère (8%), la Savoie (7,4%) et la Haute-Savoie (6,9%); -0,4 point pour la Haute-Loire (7,7%), le Puy-de-Dôme (8,3%) et le Rhône (8,4%) et -0,5 point pour l'Ain (6,8%), l'Allier (10%), la Drôme (10,5%) et la Loire (9,4%).

Sur un an, le taux de chômage régional diminue de 0,6 point comme au niveau national. Cette baisse est supérieure au niveau régional dans les départements de l'Allier, de la Drôme, de la Loire et du Rhône (-0,7 pt) et plus encore dans le département de la Haute-Loire (-0,8 pt). Elle est identique au niveau régional pour les départements de l'Isère, du Puy-de-Dôme et de la Haute-Savoie (-0,6 pt). Pour les autres départements, la diminution est inférieure au niveau régional : -0,5 pt pour l'Ain et le Cantal, -0,4 pt pour l'Ardèche et -0,3 pt pour la Savoie.

Par rapport au 2ème trimestre 2008 – précédant les effets de la crise en France -, l'accroissement du taux de chômage est proche en région (+2,2 points) de la France (+2,3 points) ; la hausse du taux de chômage demeure importante dans tous les départements, oscillant entre +1 point (Cantal) et +2,9 points (Allier).

La région est au **3ème rang** des régions présentant les taux les plus faibles de France à égalité avec l'Île-de-France (8,3 %), derrière les régions Pays de la Loire (8%) et Bretagne (8,1%), et loin de la région Hauts-de-France (11,7%).

Taux de chômage par département sur les 4 derniers trimestres (source: Insee)



Source : Insee, taux en %, CVS

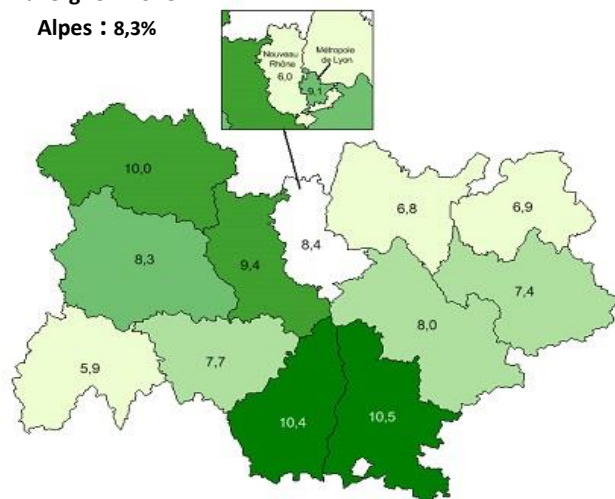
Libellé	2T2008	1T2016	4T2016	1T2017	Evol trim (en pts)	Evol annuelle (en pts)	Evol 3T2016/2T2008 (en pts)
FRANCE METROPOLITAINE	7	9,9	9,7	9,3	-0,4	-0,6	2,3
AUVERGNE-RHONE-ALPES							
AIN	6,1	8,9	8,7	8,3	-0,4	-0,6	2,2
AIN	4,6	7,3	7,3	6,8	-0,5	-0,5	2,2
ALLIER	7,1	10,7	10,5	10	-0,5	-0,7	2,9
ARDECHE	7,7	10,8	10,7	10,4	-0,3	-0,4	2,7
CANTAL	4,9	6,4	6,2	5,9	-0,3	-0,5	1
DROME	8	11,2	11	10,5	-0,5	-0,7	2,5
ISERE	6	8,6	8,3	8	-0,3	-0,6	2
LOIRE	7	10,1	9,9	9,4	-0,5	-0,7	2,4
HAUTE-LOIRE	5,9	8,5	8,1	7,7	-0,4	-0,8	1,8
PUY-DE-DOME	6,5	8,9	8,7	8,3	-0,4	-0,6	1,8
RHONE	6,2	9,1	8,8	8,4	-0,4	-0,7	2,2
SAVOIE	5,3	7,7	7,7	7,4	-0,3	-0,3	2,1
HAUTE-SAVOIE	4,8	7,5	7,2	6,9	-0,3	-0,6	2,1

Source : Insee, taux en %, CVS, évolution en points

ANNEXE TAUX DE CHOMAGE TRIMESTRIELLE METROPOLE DE LYON ET NOUVEAU RHONE

1er TRIMESTRE 2017

Auvergne-Rhône-
Alpes : 8,3%



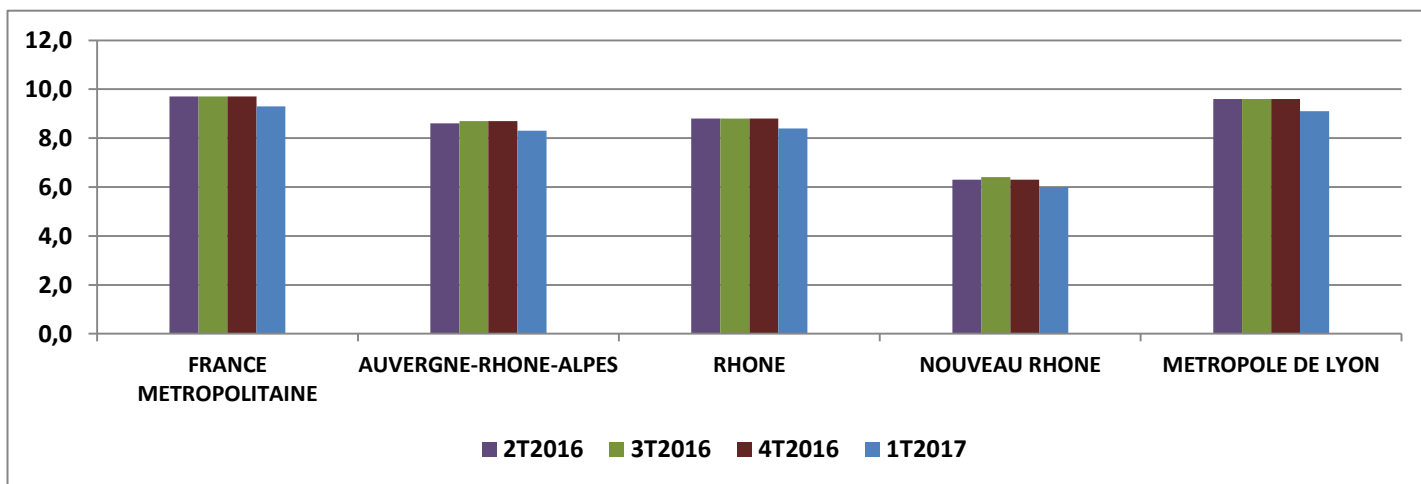
Source : Insee, taux en %, CVS

Le taux de chômage du **1er trimestre 2017** est plus élevé dans la Métropole de Lyon (9,1%) que dans le Nouveau Rhône (6%) et qu'en moyenne départementale (8,4%). Pour mémoire le taux régional est de 8,3%.

L'évolution trimestrielle du taux de chômage est en baisse de 0,3 point pour le Nouveau Rhône et de 0,5 point pour la Métropole de Lyon.

Sur un an, le taux de chômage de la Métropole de Lyon évolue à la baisse (-0,8%), plus fortement que le Nouveau Rhône (-0,5%). Le département du Rhône comprenant les deux zonages baisse également (-0,7%).

Taux de chômage Métropole de Lyon sur les 4 derniers trimestres (source: Insee)



Libellé	2T2008	1T2016	4T2016	1T2017	Evol trim (en pts)	Evol annuelle (en pts)	Evol 1T2017/2T2008 (en pts)
FRANCE METROPOLITAINE	7	9,9	9,7	9,3	-0,4	-0,6	2,3
Auvergne-Rhône-Alpes	6,1	8,9	8,7	8,3	-0,4	-0,6	2,2
Rhône	6,2	9,1	8,8	8,4	-0,4	-0,7	2,2
NOUVEAU RHONE	nd	6,5	6,3	6	-0,3	-0,5	-
METROPOLE DE LYON	nd	9,9	9,6	9,1	-0,5	-0,8	-

Source : Insee, taux en %, CVS, évolution en points