

Selon l'Insee, le taux de chômage du 1er trimestre 2016 est en baisse sur un trimestre en Auvergne-Rhône-Alpes (8,8%) alors qu'il s'est maintenu en France métropolitaine (9,9%).

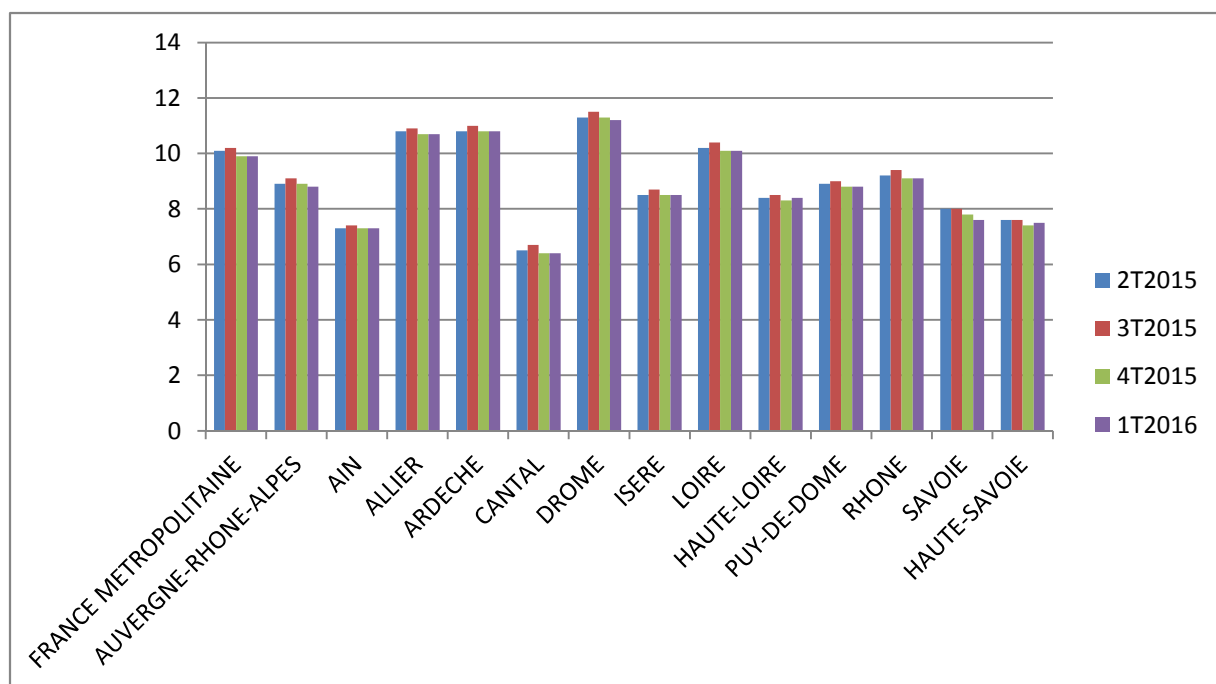
Les taux de l'Ain (7,3%) , de l'Allier (10,7%) , de l'Ardèche (10,8%) , du Cantal (6,4%) , de l'Isère (8,5%) , de la Loire (10,1%) , du Puy-de-Dôme (8,8%) et du Rhône (9,1%) se sont maintenus au niveau du trimestre précédent. L'évolution des taux dans les autres départements (Haute-Loire (8,4%) et Haute-Savoie (7,5%)) est en hausse de 0,1%. Seuls les taux de chômage de la Drôme (11,2%) et de la Savoie (7,6%) sont en légère baisse (respectivement -0,1 et -0,2 point).

Sur un an, le taux de chômage régional est en baisse (-0,1 point), à l'identique du niveau national et comme dans les départements de l'Ain, de la Loire, du Rhône et de la Haute-savoie. L'augmentation du taux de chômage annuel est supérieure aux niveaux régional et national dans les départements de l'Allier, de l'Ardèche, de l'Isère et de la Haute-Loire (+0,1 point chacun). Les autres départements (Cantal, Drôme et Puy-de-Dôme) maintiennent leur taux sur cette période. Seul le département de la Savoie est en net recul (-0,4 point).

Par rapport au 2ème trimestre 2008 – précédant les effets de la crise en France -, l'accroissement du taux de chômage est proche en région (+2,7 points) de la France (+2,9 points) ; il est toujours important dans tous les départements, oscillant entre +1,5 point (Cantal) et +3,6 points (Allier).

La région passe au 1er **rang** des régions présentant les taux les plus faibles de France (8,8%), à l'identique des régions Ile de France, Pays de Loire et Bretagne, très loin de la dernière région, les Hauts de France (13,8%).

Taux de chômage par département sur les 4 derniers trimestres (source: Insee)



Source : Insee, taux en %, CVS

Libellé	2T2008	1T2015	4T2015	1T2016	Evol trim (en pts)	Evol annuelle (en pts)	Evol 1T2016/2T2008 (en pts)
FRANCE METROPOLITAINE	7	10	9,9	9,9	0	-0,1	2,9
AUVERGNE-RHONE-ALPES	6,1	8,9	8,9	8,8	-0,1	-0,1	2,7
AIN	4,6	7,4	7,3	7,3	0	-0,1	2,7
ALLIER	7,1	10,6	10,7	10,7	0	0,1	3,6
ARDECHE	7,7	10,7	10,8	10,8	0	0,1	3,1
CANTAL	4,9	6,4	6,4	6,4	0	0	1,5
DROME	8	11,2	11,3	11,2	-0,1	0	3,2
ISERE	6	8,4	8,5	8,5	0	0,1	2,5
LOIRE	6,9	10,2	10,1	10,1	0	-0,1	3,2
HAUTE-LOIRE	5,9	8,3	8,3	8,4	0,1	0,1	2,5
PUY-DE-DOME	6,5	8,8	8,8	8,8	0	0	2,3
RHONE	6,2	9,2	9,1	9,1	0	-0,1	2,9
SAVOIE	5,3	8	7,8	7,6	-0,2	-0,4	2,3
HAUTE-SAVOIE	4,7	7,6	7,4	7,5	0,1	-0,1	2,8

Source : Insee, taux en %, CVS, évolution en points