

Source : Insee, Taux en %, CVS

Selon l'Insee, le taux de chômage du 1er trimestre 2018 est en hausse de 0,3 pt sur un trimestre en Auvergne-Rhône-Alpes (7,9%). En France métropolitaine, la hausse est également de 0,3 pt (8,9%).

L'évolution est à la hausse dans tous les départements: +0,1 point pour l'Ain (6,4%) et le Cantal (5,4%) ; +0,2 point pour l'Ardèche (10,2%), la Drôme (10%), la Haute-Loire (7,2%) et la Savoie (6,8%); +0,3 point pour l'Isère (7,6%) , le Rhône (8,1%) et la Haute-Savoie (6,6%); et +0,4 point pour l'Allier (9,8%) , la Loire (8,9%) et le Puy-de-Dôme (7,9%).

Sur un an, le taux de chômage régional diminue de 0,4 point, comme au niveau national. Cette baisse est supérieure à celle du niveau régional dans les départements du Cantal, de la Drôme, de la Loire et de la Savoie (-0,5 pt). Elle est identique à celle du niveau régional pour les départements de l'Ain, de l'Isère, du Puy-de-Dôme et de la Haute-Savoie. Pour les autres départements, la diminution est inférieure à celle du niveau régional : Allier et Rhône (-0,3 pt) et Ardèche (-0,2 pt).

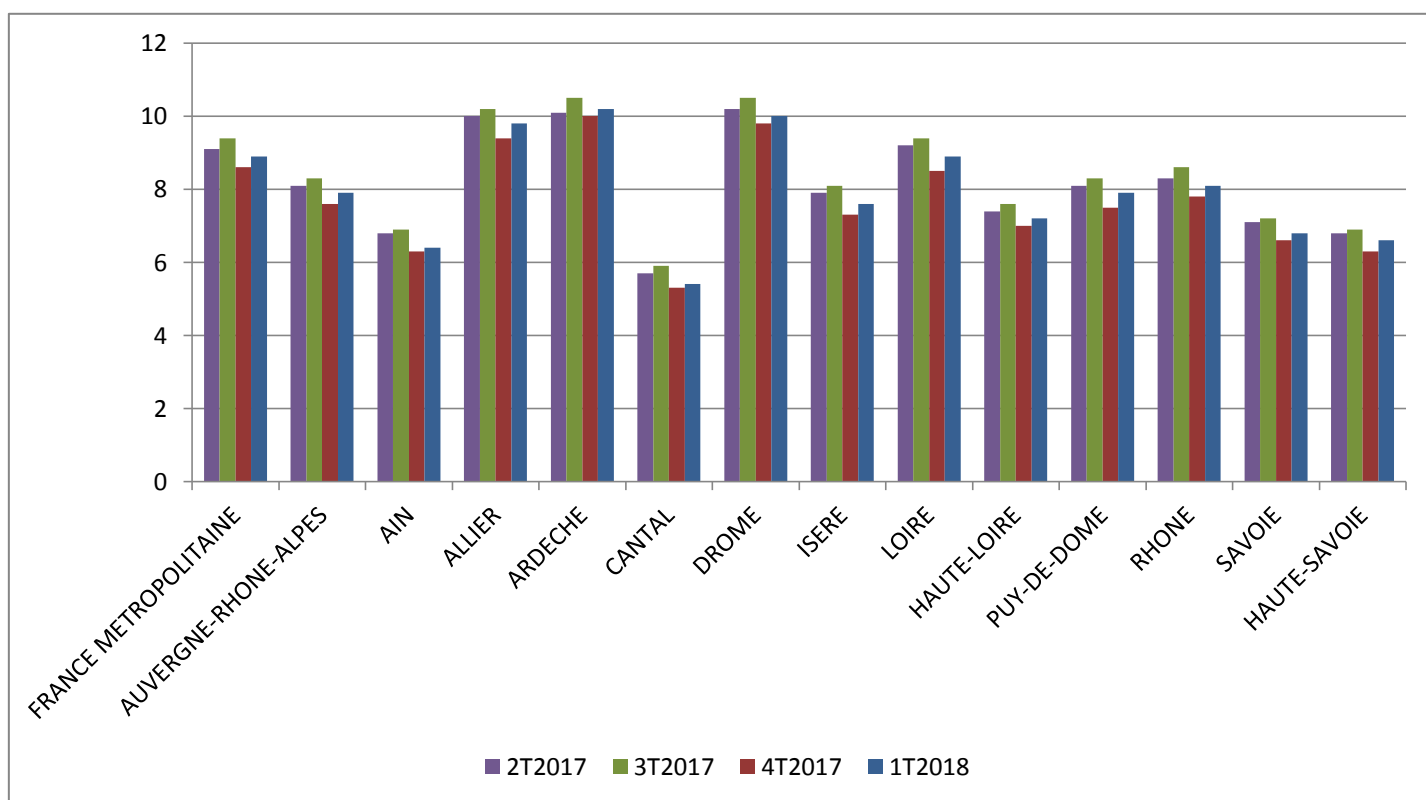
Par rapport au 2ème trimestre 2008 – précédant les effets de la crise en France -, l'accroissement du taux de chômage est légèrement moins rapide en région (+1,8 points) qu'en moyenne nationale (+1,9 points) ; la hausse du taux de chômage demeure importante dans la plupart des départements, oscillant entre +0,5 point (Cantal) et +2,7 points (Allier).

La région passe au **4ème rang** des régions présentant les taux les plus faibles de France (7,9%), derrière les régions Pays de la Loire (7,5%), Bretagne (7,6 %) et Bourgogne-Franche-Comté (7,8%), et loin de la région Hauts-de-France (11,5 %).

### Définition du taux de chômage

Le taux de chômage est le pourcentage de chômeurs dans la population active (qui regroupe les actifs occupés et les chômeurs). Un chômeur au sens du Bureau international du travail (BIT) est une personne en âge de travailler (c'est-à-dire ayant 15 ans ou plus) qui n'a pas travaillé, ne serait-ce qu'une heure, au cours de la semaine de référence, est disponible pour travailler dans les deux semaines et a entrepris des démarches actives de recherche d'emploi dans le mois précédent (ou a trouvé un emploi qui commence dans les trois mois).

### Taux de chômage par département sur les 4 derniers trimestres (source: Insee)



Source : Insee, taux en %, CVS

Libellé	2T2008	1T2017	4T2017	1T2018	Evol trim (en pts)	Evol annuelle (en pts)	Evol 1T2018/2T2008 (en pts)
FRANCE METROPOLITAINE	7	9,3	8,6	8,9	0,3	-0,4	1,9
<b>AUVERGNE-RHONE-ALPES</b>	<b>6,1</b>	<b>8,3</b>	<b>7,6</b>	<b>7,9</b>	<b>0,3</b>	<b>-0,4</b>	<b>1,8</b>
AIN	4,6	6,8	6,3	6,4	0,1	-0,4	1,8
ALLIER	7,1	10,1	9,4	9,8	0,4	-0,3	2,7
ARDECHE	7,7	10,4	10	10,2	0,2	-0,2	2,5
CANTAL	4,9	5,9	5,3	5,4	0,1	-0,5	0,5
DROME	8	10,5	9,8	10	0,2	-0,5	2
ISERE	5,9	8	7,3	7,6	0,3	-0,4	1,7
LOIRE	6,9	9,4	8,5	8,9	0,4	-0,5	2
HAUTE-LOIRE	5,9	7,6	7	7,2	0,2	-0,4	1,3
PUY-DE-DOME	6,5	8,3	7,5	7,9	0,4	-0,4	1,4
RHONE	6,2	8,4	7,8	8,1	0,3	-0,3	1,9
SAVOIE	5,3	7,3	6,6	6,8	0,2	-0,5	1,5
HAUTE-SAVOIE	4,7	7	6,3	6,6	0,3	-0,4	1,9

Source : Insee, taux en %, CVS, évolution en points