

Source : Insee, Taux en %, CVS

Selon l'Insee, le taux de chômage du 2ème trimestre 2016 est en baisse sur un trimestre en Auvergne-Rhône-Alpes (8,6%) comme en France métropolitaine (9,6%).

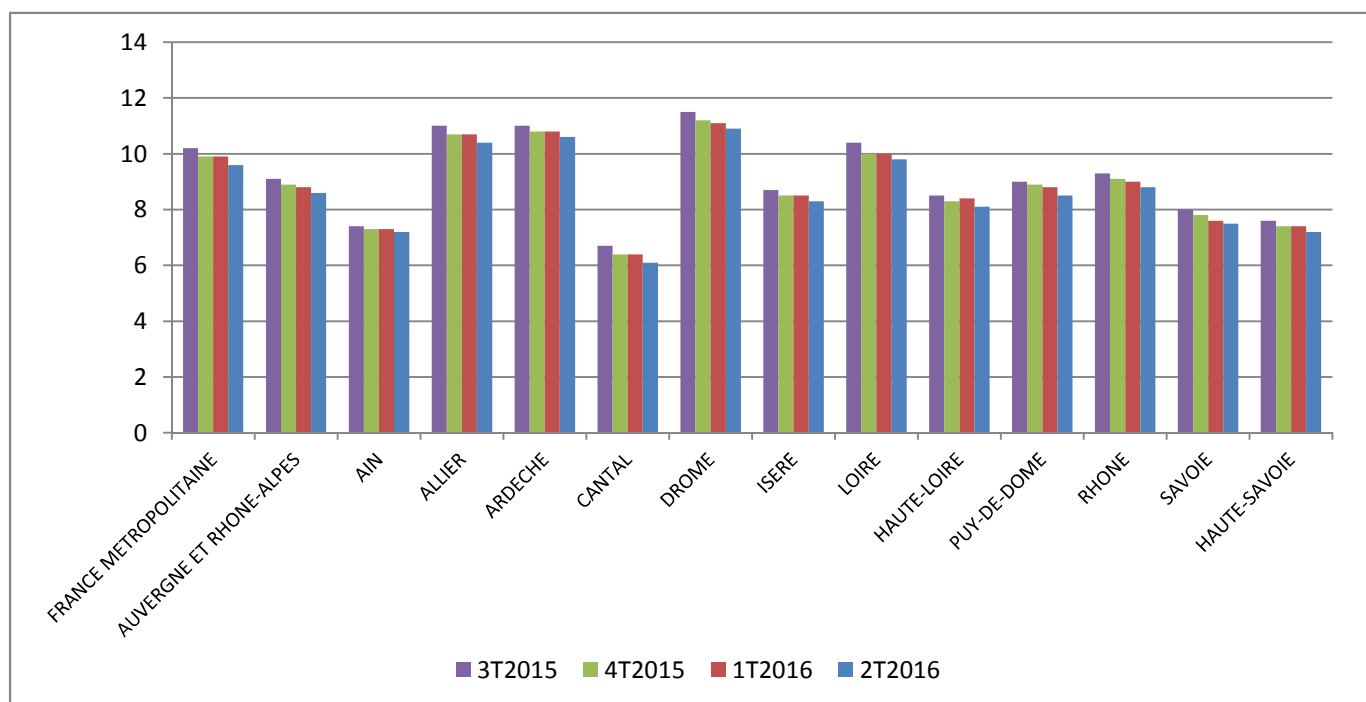
L'évolution est similaire pour tous les départements: -0,1 point pour l'Ain (7,2%) et la Savoie (7,5%), -0,2 point pour l'Ardèche (10,6%), la Drôme (10,9%), l'Isère (8,3%), la Loire (9,8%), le Rhône (8,8%) et la Haute-Savoie (7,2%) et -0,3 point pour l'Allier (10,4%), le Cantal (6,1%), la Haute-Loire (8,1%) et le Puy-de-Dôme (8,5%).

Sur un an, le taux de chômage régional diminue (-0,4 pt), légèrement moins que le niveau national (-0,5 pt). Cette baisse est supérieure au niveau régional dans les départements de la Drôme, de la Loire, du Puy-de-Dôme, du Rhône et de la Savoie (-0,5 pt). Elle est identique au niveau régional pour les départements de l'Allier, du Cantal et de la Haute-Savoie (-0,4 pt). Pour les autres départements, la diminution est inférieure au niveau régional : -0,3 pt pour l'Isère et la Haute-Loire et -0,2 pt pour l'Ain et l'Ardèche.

Par rapport au 2ème trimestre 2008 – précédant les effets de la crise en France -, l'accroissement du taux de chômage est proche en région (+2,5 points) de la France (+2,6 points) ; la hausse du taux de chômage demeure importante dans tous les départements, oscillant entre +1,2 point (Cantal) et +3,3 points (Allier).

La région passe au **3ème rang** des régions présentant les taux les plus faibles de France, à l'identique de la région Bretagne (8,6%), mais derrière les régions Pays de la Loire (8,4%) et Ile de France (8,5%).

Taux de chômage par département sur les 4 derniers trimestres (source: Insee)



Source : Insee, taux en %, CVS

Libellé	2T2008	2T2015	1T2016	2T2016	Evol trim (en pts)	Evol annuelle (en pts)	Evol 2T2016/2T2008 (en pts)
FRANCE METROPOLITAINE	7	10,1	9,9	9,6	-0,3	-0,5	2,6
AUVERGNE ET RHONE-ALPES	6,1	9	8,8	8,6	-0,2	-0,4	2,5
AIN	4,6	7,4	7,3	7,2	-0,1	-0,2	2,6
ALLIER	7,1	10,8	10,7	10,4	-0,3	-0,4	3,3
ARDECHE	7,7	10,8	10,8	10,6	-0,2	-0,2	2,9
CANTAL	4,9	6,5	6,4	6,1	-0,3	-0,4	1,2
DROME	8	11,4	11,1	10,9	-0,2	-0,5	2,9
ISERE	6	8,6	8,5	8,3	-0,2	-0,3	2,3
LOIRE	6,9	10,3	10	9,8	-0,2	-0,5	2,9
HAUTE-LOIRE	5,9	8,4	8,4	8,1	-0,3	-0,3	2,2
PUY-DE-DOME	6,5	9	8,8	8,5	-0,3	-0,5	2
RHONE	6,2	9,3	9	8,8	-0,2	-0,5	2,6
SAVOIE	5,3	8	7,6	7,5	-0,1	-0,5	2,2
HAUTE-SAVOIE	4,7	7,6	7,4	7,2	-0,2	-0,4	2,5

Source : Insee, taux en %, CVS, évolution en points