

Selon l'Insee, le taux de chômage du 2ème trimestre 2017 est en baisse de -0,1 pt sur un trimestre en Auvergne-Rhône-Alpes (8,1%) comme en France métropolitaine (9,2%).

L'évolution est à la baisse dans 10 départements: - 0,1 point pour l'Allier (9,9%), l'Isère (7,9%), la Loire (9,3%) et la Haute-Loire (7,5%); -0,2 point pour l'Ardèche (10,2%), le Cantal (5,7%), la Drôme (10,3%), le Puy-de-Dôme (8,1%), la Savoie (7,2%) et la Haute-Savoie (6,7%) . Elle est stable pour les départements de l'Ain et du Rhône.

**Sur un an**, le taux de chômage régional diminue de 0,6 point proche du niveau national (-0,5 point). Cette baisse est supérieure au niveau régional dans le département de la Drôme (-0,7 pt) . Elle est identique à celle du niveau régional pour les départements de la Loire et de la Haute-loire (-0,6 pt). Pour les autres départements, la diminution est inférieure à celle du niveau régional : -0,5 pt pour l'Ain, l'Allier, l'Ardèche, le Cantal, le Puy-de-Dôme et la Haute-Savoie et -0,4 pt pour l'Isère, le Rhône et la Savoie.

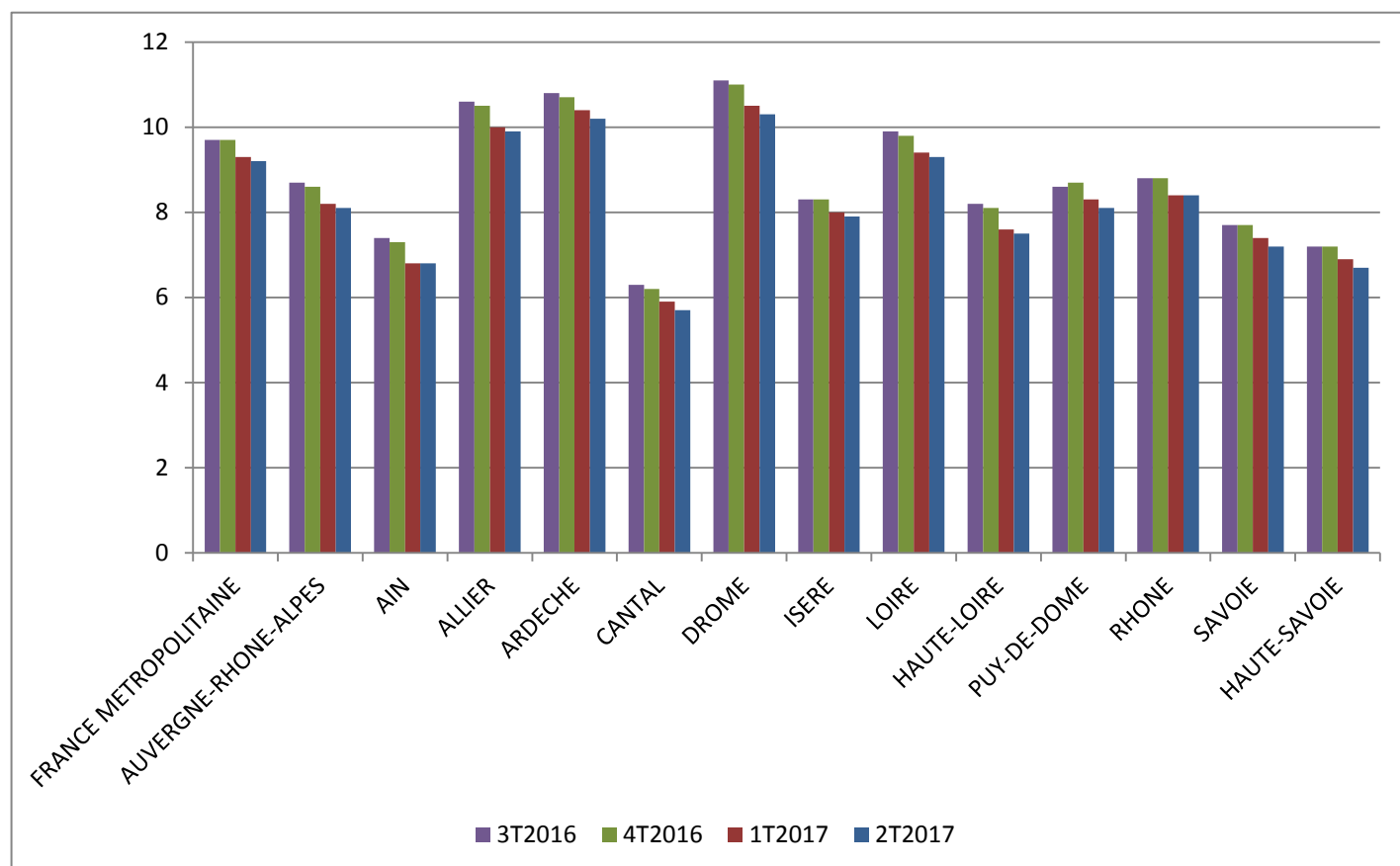
Par rapport au 2ème trimestre 2008 – précédant les effets de la crise en France -, l'accroissement du taux de chômage est moins rapide en région (+2 points) qu'en moyenne nationale (+2,2 points) ; la hausse du taux de chômage demeure importante dans la plupart des départements, oscillant entre +0,8 point (Cantal) et +2,8 points (Allier).

La région est au **3ème rang** des régions présentant les taux les plus faibles de France à égalité avec l'Île-de-France (8,1 %), derrière les régions Pays de la Loire (7,9%) et Bretagne (8%), et loin de la région Hauts-de-France (11,7%).

### Définition du taux de chômage

Le taux de chômage est le pourcentage de chômeurs dans la population active (qui regroupe les actifs occupés et les chômeurs). Un chômeur au sens du Bureau international du travail (BIT) est une personne en âge de travailler (c'est-à-dire ayant 15 ans ou plus) qui n'a pas travaillé, ne serait-ce qu'une heure, au cours de la semaine de référence, est disponible pour travailler dans les deux semaines et a entrepris des démarches actives de recherche d'emploi dans le mois précédent (ou a trouvé un emploi qui commence dans les trois mois).

### Taux de chômage par département sur les 4 derniers trimestres (source: Insee)



Source : Insee, taux en %, CVS

Libellé	2T2008	2T2016	1T2017	2T2017	Evol trim (en pts)	Evol annuelle (en pts)	Evol 3T2016/2T2008 (en pts)
FRANCE METROPOLITAINE	7	9,7	9,3	9,2	-0,1	-0,5	2,2
<b>AUVERGNE-RHONE-ALPES</b>	6,1	8,7	8,2	8,1	-0,1	-0,6	2
AIN	4,6	7,3	6,8	6,8	0	-0,5	2,2
ALLIER	7,1	10,4	10	9,9	-0,1	-0,5	2,8
ARDECHE	7,7	10,7	10,4	10,2	-0,2	-0,5	2,5
CANTAL	4,9	6,2	5,9	5,7	-0,2	-0,5	0,8
DROME	8	11	10,5	10,3	-0,2	-0,7	2,3
ISERE	6	8,3	8	7,9	-0,1	-0,4	1,9
LOIRE	7	9,9	9,4	9,3	-0,1	-0,6	2,3
HAUTE-LOIRE	5,9	8,1	7,6	7,5	-0,1	-0,6	1,6
PUY-DE-DOME	6,5	8,6	8,3	8,1	-0,2	-0,5	1,6
RHONE	6,2	8,8	8,4	8,4	0	-0,4	2,2
SAVOIE	5,3	7,6	7,4	7,2	-0,2	-0,4	1,9
HAUTE-SAVOIE	4,8	7,2	6,9	6,7	-0,2	-0,5	1,9

Source : Insee, taux en %, CVS, évolution en points

