

Source : Insee, Taux en %, CVS

Selon l'Insee, le taux de chômage du 4ème trimestre 2016 est en baisse de -0,1 pt sur un trimestre en Auvergne-Rhône-Alpes (8,6%) comme en France métropolitaine (9,7%).

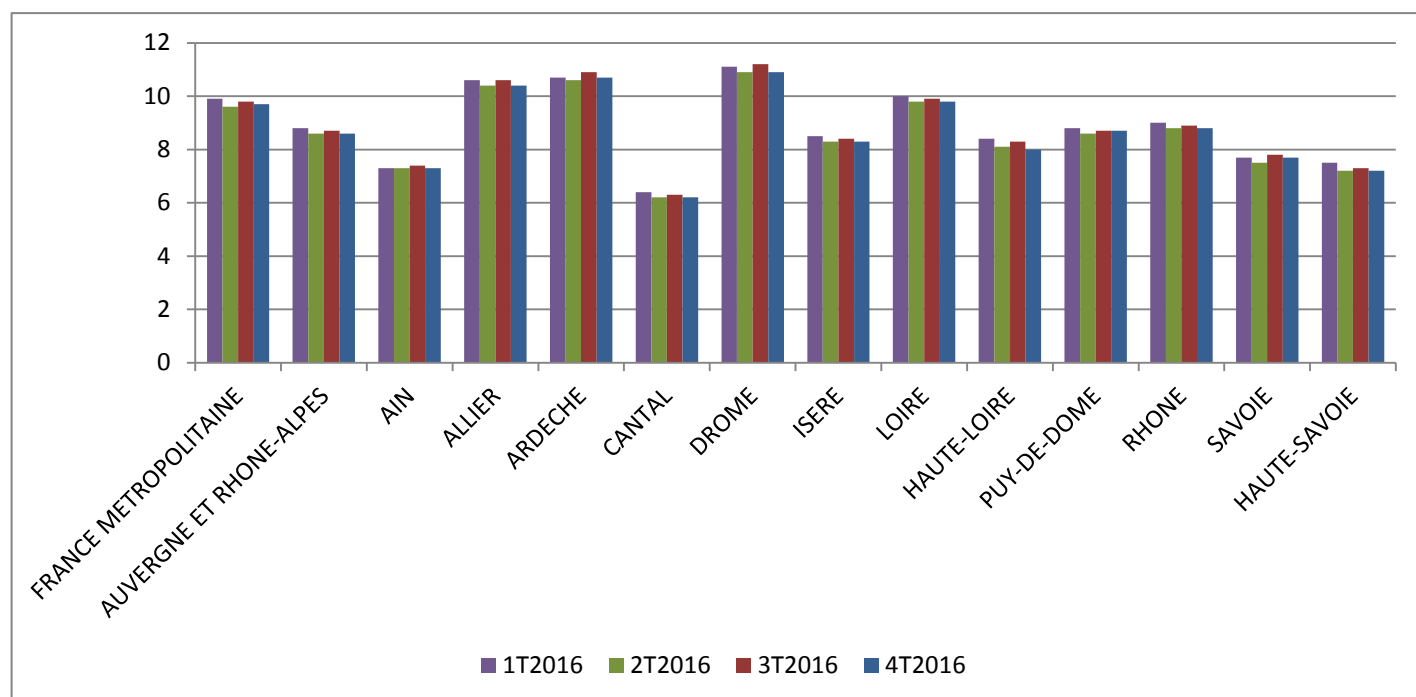
L'évolution est à la baisse pour tous les départements: - 0,1 point pour l'Ain (7,3%), le Cantal (6,2%), l'Isère (8,3%), la Loire (9,8%), le Rhône (8,8%), la Savoie (7,7%) et la Haute-Savoie (7,2%); -0,2 point pour l'Allier (10,4%), l'Ardèche (10,7%) et -0,3 point pour la Drôme (10,9%) et la Haute-Loire (8%). Seul le département du Puy-de-Dôme (8,7%) est stable.

**Sur un an**, le taux de chômage régional diminue de 0,3 point (contre -0,2 point au niveau national). Cette baisse est supérieure au niveau régional dans le département de la Haute-Loire (-0,4 pt). Elle est identique au niveau régional pour les départements de l'Allier, de la Drôme, du Rhône et de la Haute-Savoie (-0,3 pt). Pour les autres départements, la diminution est inférieure au niveau régional : -0,2 pt pour le Cantal, l'Isère, la Loire et le Puy-de-Dôme et -0,1 pt pour l'Ardèche et la Savoie. Il est stable dans le département de l'Ain.

Par rapport au 2ème trimestre 2008 – précédant les effets de la crise en France -, l'accroissement du taux de chômage est proche en région (+2,5 points) de la France (+2,7 points) ; la hausse du taux de chômage demeure importante dans tous les départements, oscillant entre +1,3 point (Cantal) et +3,3 points (Allier).

La région est au **3ème rang** des régions présentant les taux les plus faibles de France, derrière les régions Pays de la Loire (8,3%) et Bretagne (8,5%), à ex-aequo avec l'Île-de-France (8,6 %) et loin de la région Languedoc-Roussillon (13,7%).

### Taux de chômage par département sur les 4 derniers trimestres (source: Insee)



Source : Insee, taux en %, CVS

Libellé	2T2008	4T2015	3T2016	4T2016	Evol trim (en pts)	Evol annuelle (en pts)	Evol 3T2016/2T 2008 (en pts)
FRANCE METROPOLITAINE	7	9,9	9,8	9,7	-0,1	-0,2	2,7
<b>AUVERGNE ET RHONE-ALPES</b>	6,1	8,9	8,7	8,6	-0,1	-0,3	2,5
AIN	4,6	7,3	7,4	7,3	-0,1	0	2,7
ALLIER	7,1	10,7	10,6	10,4	-0,2	-0,3	3,3
ARDECHE	7,7	10,8	10,9	10,7	-0,2	-0,1	3
CANTAL	4,9	6,4	6,3	6,2	-0,1	-0,2	1,3
DROME	8	11,2	11,2	10,9	-0,3	-0,3	2,9
ISERE	6	8,5	8,4	8,3	-0,1	-0,2	2,3
LOIRE	7	10	9,9	9,8	-0,1	-0,2	2,8
HAUTE-LOIRE	5,9	8,4	8,3	8	-0,3	-0,4	2,1
PUY-DE-DOME	6,5	8,9	8,7	8,7	0	-0,2	2,2
RHONE	6,2	9,1	8,9	8,8	-0,1	-0,3	2,6
SAVOIE	5,3	7,8	7,8	7,7	-0,1	-0,1	2,4
HAUTE-SAVOIE	4,8	7,5	7,3	7,2	-0,1	-0,3	2,4

Source : Insee, taux en %, CVS, évolution en points