

Source : Insee, Taux en %, CVS

Selon l'Insee, le taux de chômage du 4ème trimestre 2017 est en baisse de -0,7 pt sur un trimestre en Auvergne-Rhône-Alpes (7,6%). En France métropolitaine, la baisse est également de -0,7 pt (8,6%).

L'évolution est à la baisse dans tous les départements: -0,5 point pour l'Ardèche (10%), le Cantal (5,3%) et la Haute-Savoie (6,3%); -0,6 point pour l'Isère (7,4%), la Haute-Loire (7%) et la Savoie (6,6%); -0,7 point pour l'Ain (6,2%) et la Drôme (9,8%); -0,8 point pour le Puy-de-Dôme (7,5%) et le Rhône (7,8%) et -0,9 point pour l'Allier (9,3%) et la Loire (8,6%).

Sur un an, le taux de chômage régional diminue de -1,1 point, comme au niveau national. Cette baisse est supérieure au niveau régional dans les départements de la Loire (-1,3 pt) et de l'Allier, de la Drôme, du Puy-de-Dôme (-1,2 pt). Elle est identique à celle du niveau régional pour les départements de l'Ain, de la Haute-Loire, du Rhône et de la Savoie. Pour les autres départements, la diminution est inférieure à celle du niveau régional : Ardèche (-0,8 pt) et Cantal, Isère, Haute-Savoie (-0,9 pt).

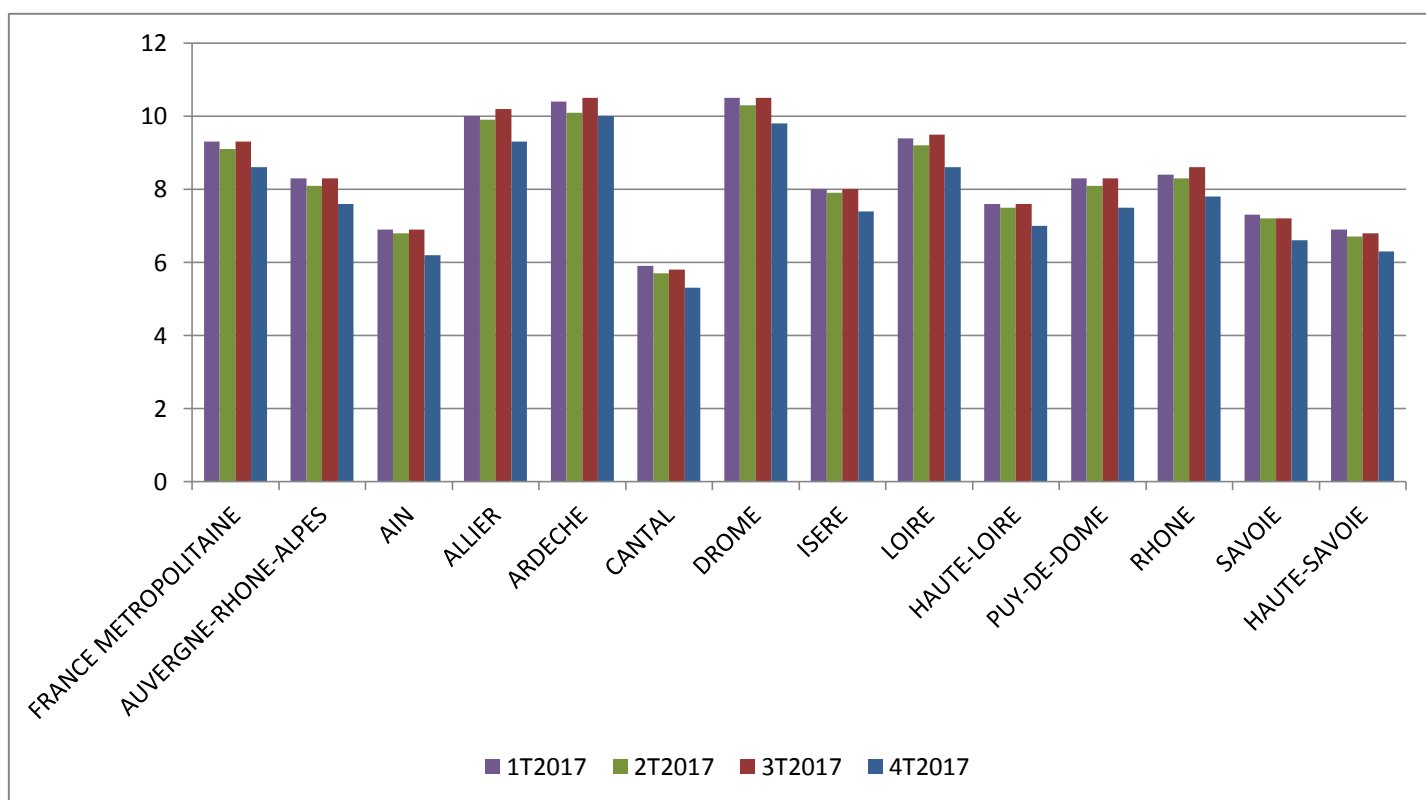
Par rapport au 2ème trimestre 2008 – précédant les effets de la crise en France -, l'accroissement du taux de chômage est légèrement moins rapide en région (+1,5 points) qu'en moyenne nationale (+1,6 points) ; la hausse du taux de chômage demeure importante dans la plupart des départements, oscillant entre +0,4 point (Cantal) et +2,3 points (Ardèche).

La région est au **3ème rang** des régions présentant les taux les plus faibles de France à égalité avec la Bourgogne-Franche-Comté (7,6 %), derrière les régions Pays de la Loire (7,3%) et la Bretagne (7,4 %), et loin de la région Hauts-de-France (11,1 %).

Définition du taux de chômage

Le taux de chômage est le pourcentage de chômeurs dans la population active (qui regroupe les actifs occupés et les chômeurs). Un chômeur au sens du Bureau international du travail (BIT) est une personne en âge de travailler (c'est-à-dire ayant 15 ans ou plus) qui n'a pas travaillé, ne serait-ce qu'une heure, au cours de la semaine de référence, est disponible pour travailler dans les deux semaines et a entrepris des démarches actives de recherche d'emploi dans le mois précédent (ou a trouvé un emploi qui commence dans les trois mois).

Taux de chômage par département sur les 4 derniers trimestres (source: Insee)



Source : Insee, taux en %, CVS

Libellé	2T2008	4T2016	3T2017	4T2017	Evol trim (en pts)	Evol annuelle (en pts)	Evol 4T2017/2T2008 (en pts)
FRANCE METROPOLITAINE	7	9,7	9,3	8,6	-0,7	-1,1	1,6
AUVERGNE-RHONE-ALPES	6,1	8,7	8,3	7,6	-0,7	-1,1	1,5
AIN	4,6	7,3	6,9	6,2	-0,7	-1,1	1,6
ALLIER	7,1	10,5	10,2	9,3	-0,9	-1,2	2,2
ARDECHE	7,7	10,8	10,5	10	-0,5	-0,8	2,3
CANTAL	4,9	6,2	5,8	5,3	-0,5	-0,9	0,4
DROME	8	11	10,5	9,8	-0,7	-1,2	1,8
ISERE	5,9	8,3	8	7,4	-0,6	-0,9	1,5
LOIRE	6,9	9,9	9,5	8,6	-0,9	-1,3	1,7
HAUTE-LOIRE	5,9	8,1	7,6	7	-0,6	-1,1	1,1
PUY-DE-DOME	6,5	8,7	8,3	7,5	-0,8	-1,2	1
RHONE	6,2	8,9	8,6	7,8	-0,8	-1,1	1,6
SAVOIE	5,3	7,7	7,2	6,6	-0,6	-1,1	1,3
HAUTE-SAVOIE	4,7	7,2	6,8	6,3	-0,5	-0,9	1,6

Source : Insee, taux en %, CVS, évolution en points