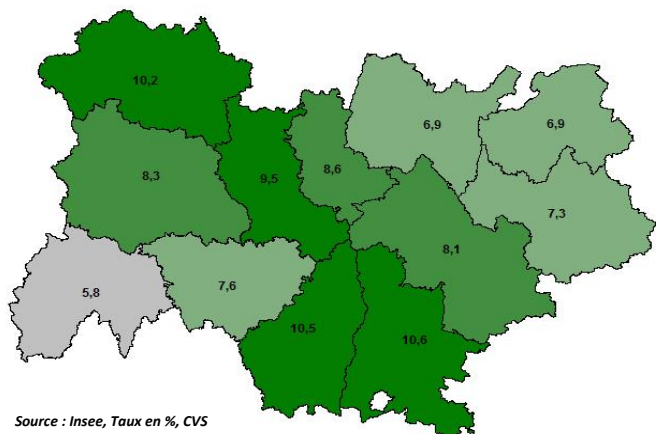


Auvergne-Rhône-Alpes : 8,4 %



Source : Insee, Taux en %, CVS

Selon l'Insee, le taux de chômage du 3ème trimestre 2017 est en hausse de 0,3 pt sur un trimestre en Auvergne-Rhône-Alpes (8,4%). En France métropolitaine, la hausse est de 0,2 pt (9,4%).

L'évolution est à la hausse dans tous les départements: + 0,1 point pour l'Ain (6,9%), le Cantal (5,8%), la Haute-Loire (7,6%) et la Savoie (7,3%); +0,2 point pour l'Isère (8,1%), la Loire (9,5%), le Puy-de-Dôme (8,3%), le Rhône (8,6%) et la Haute-Savoie (6,9%); +0,3 point pour l'Allier (10,2%), l'Ardèche (10,5%) et la Drôme (10,6%).

Sur un an, le taux de chômage régional diminue de -0,3 point, comme au niveau national. Cette baisse est supérieure au niveau régional dans les départements : de la Haute-Loire (-0,6 pt), du Cantal et de la Drôme (-0,5 pt) et de l'Ain, de la Loire et de la Savoie (-0,4 pt). Elle est identique à celle du niveau régional pour les départements de l'Allier, de l'Ardèche, du Puy-de-Dôme et de la Haute-Savoie. Pour les autres départements, l'Isère et le Rhône, la diminution est inférieure à celle du niveau régional (-0,2 pt).

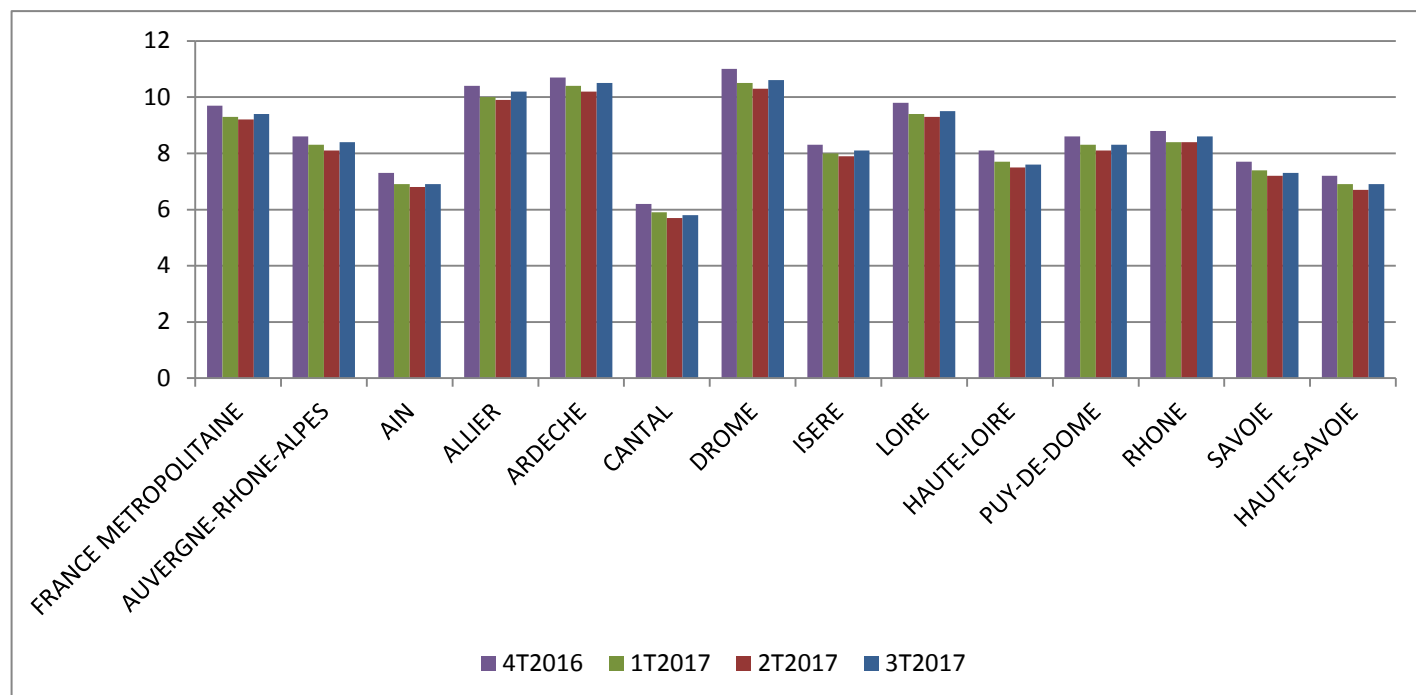
Par rapport au 2ème trimestre 2008 – précédant les effets de la crise en France -, l'accroissement du taux de chômage est légèrement moins rapide en région (+2,3 points) qu'en moyenne nationale (+2,4 points) ; la hausse du taux de chômage demeure importante dans la plupart des départements, oscillant entre +0,9 point (Cantal) et +3,1 points (Allier).

La région est au **3ème rang** des régions présentant les taux les plus faibles de France à égalité avec l'Île-de-France et la Bourgogne-Franche-Comté (8,4 %), derrière les régions Pays de la Loire (8,1 %) et Bretagne (8,2 %), et loin de la région Hauts-de-France (11,9 %).

Définition du taux de chômage

Le taux de chômage est le pourcentage de chômeurs dans la population active (qui regroupe les actifs occupés et les chômeurs). Un chômeur au sens du Bureau international du travail (BIT) est une personne en âge de travailler (c'est-à-dire ayant 15 ans ou plus) qui n'a pas travaillé, ne serait-ce qu'une heure, au cours de la semaine de référence, est disponible pour travailler dans les deux semaines et a entrepris des démarches actives de recherche d'emploi dans le mois précédent (ou a trouvé un emploi qui commence dans les trois mois).

Taux de chômage par département sur les 4 derniers trimestres (source: Insee)



Source : Insee, taux en %, CVS

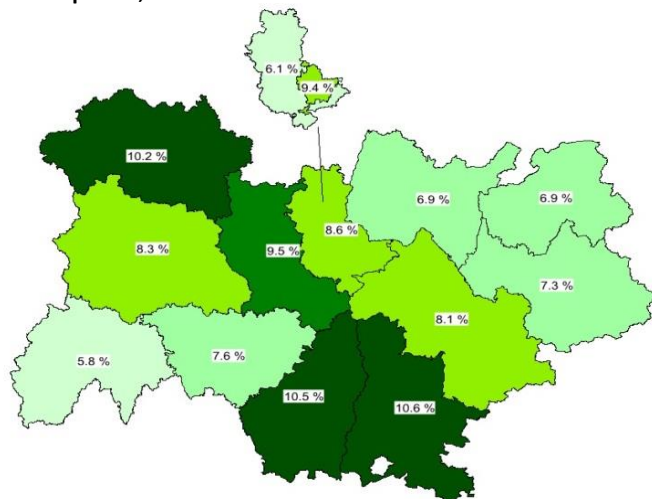
Libellé	2T2008	3T2016	2T2017	3T2017	Evol trim (en pts)	Evol annuelle (en pts)	Evol 3T2017/2T 2008 (en pts)
FRANCE METROPOLITAINE	7	9,7	9,2	9,4	0,2	-0,3	2,4
AUVERGNE-RHONE-ALPES	6,1	8,7	8,1	8,4	0,3	-0,3	2,3
AIN	4,6	7,3	6,8	6,9	0,1	-0,4	2,3
ALLIER	7,1	10,5	9,9	10,2	0,3	-0,3	3,1
ARDECHE	7,7	10,8	10,2	10,5	0,3	-0,3	2,8
CANTAL	4,9	6,3	5,7	5,8	0,1	-0,5	0,9
DROME	8	11,1	10,3	10,6	0,3	-0,5	2,6
ISERE	6	8,3	7,9	8,1	0,2	-0,2	2,1
LOIRE	7	9,9	9,3	9,5	0,2	-0,4	2,5
HAUTE-LOIRE	5,9	8,2	7,5	7,6	0,1	-0,6	1,7
PUY-DE-DOME	6,5	8,6	8,1	8,3	0,2	-0,3	1,8
RHONE	6,2	8,8	8,4	8,6	0,2	-0,2	2,4
SAVOIE	5,3	7,7	7,2	7,3	0,1	-0,4	2
HAUTE-SAVOIE	4,8	7,2	6,7	6,9	0,2	-0,3	2,1

Source : Insee, taux en %, CVS, évolution en points

ANNEXE TAUX DE CHOMAGE TRIMESTRIELLE METROPOLE DE LYON ET NOUVEAU RHONE

3ème TRIMESTRE 2017

Auvergne-Rhône-
Alpes : 8,4%



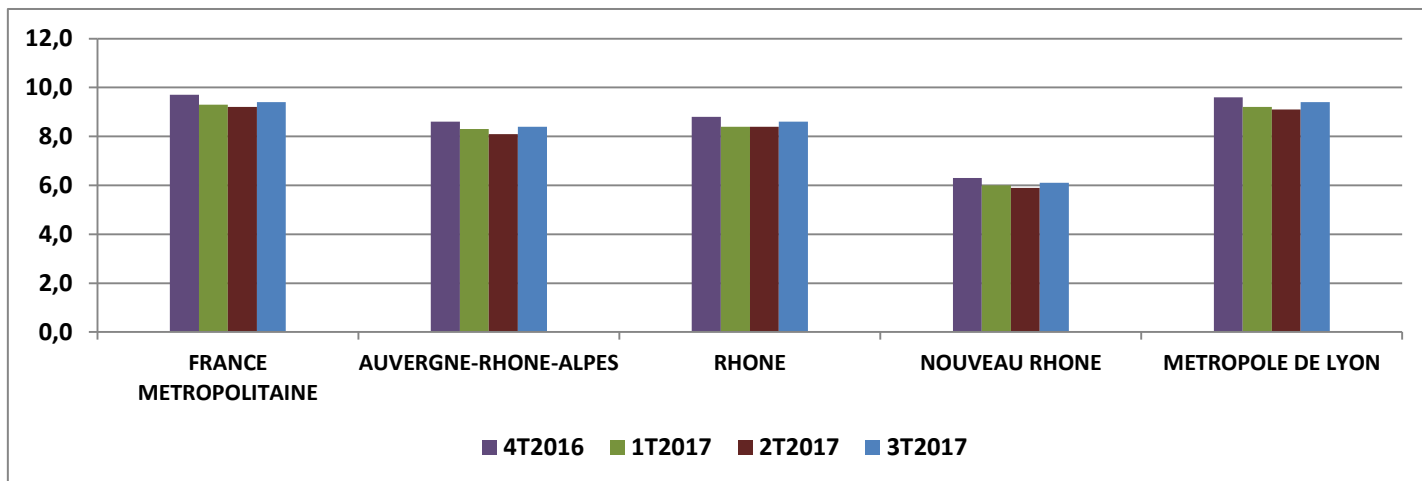
Source : Insee, taux en %, CVS

Le taux de chômage du **3ème trimestre 2017** est plus élevé dans la Métropole de Lyon (9,4%) que dans le Nouveau Rhône (6,1%) et qu'en moyenne départementale (8,6%). Pour mémoire le taux régional est de 8,4%.

L'évolution trimestrielle du taux de chômage est en hausse de 0,2 point pour le Nouveau Rhône et de 0,3 point pour la Métropole de Lyon.

Sur un an, le taux de chômage de la Métropole de Lyon évolue à la baisse (-0,2 point), moins fortement que le Nouveau Rhône (-0,3 point). Le département du Rhône comprenant les deux zonages baisse également (-0,2 point).

Taux de chômage Métropole de Lyon sur les 4 derniers trimestres (source: Insee)



Libellé	2T2008	3T2016	2T2017	3T2017	Evol trim (en pts)	Evol annuelle (en pts)	Evol 3T2017/2T2008 (en pts)
FRANCE METROPOLITAINE	7	9,7	9,2	9,4	0,2	-0,3	2,4
AUVERGNE-RHONE-ALPES	6,1	8,7	8,1	8,4	0,3	-0,3	2,3
RHONE	6,2	8,8	8,4	8,6	0,2	-0,2	2,4
NOUVEAU RHONE	nd	6,4	5,9	6,1	0,2	-0,3	-
METROPOLE DE LYON	nd	9,6	9,1	9,4	0,3	-0,2	-

Source : Insee, taux en %, CVS, évolution en points