

ORGANIGRAMME GÉNÉRAL DE LA DIRECCTE Auvergne-Rhône-Alpes

Direction Régionale des Entreprises, de la Concurrence,
de la Consommation, du Travail et de l'Emploi

**DIRECTEUR
RÉGIONAL**

**Jean-François
BENEVISE**

MISSION DE
CONTRÔLE SUR
L'EMPLOI ET
L'INSERTION

DIRECTRICE
DE CABINET
*Emmanuelle
HAUTCOEUR*

SERVICE ÉTUDES
STATISTIQUES
ÉVALUATION
Christine JAKSE

COMMUNICATION
Anne Laure
FONBAUSTIER

Unités départementales

01 AIN

*Agnes
GONIN*

03 ALLIER

*Véronique
CARRE*

07 ARDÈCHE

*Daniel
BOUSSIT*

15 CANTAL

Régis GRIMAL

26 DRÔME

Dominique CROS

**43 HAUTE-
LOIRE**

Virginie MAILLE

42 LOIRE

Alain FOUQUET

38 ISÈRE

Jacques MULLER

69 RHÔNE

*DOMINIQUE
VANDROZ*

**63 PUY-DE-
DÔME**

*Bernadette
FOUGEROUSE*

73 SAVOIE

Agnès COL

**74 HAUTE-
SAVOIE**

Chrystèle MARTINEZ

PÔLE 3E

Entreprises, Emploi, Economie
Simon-Pierre EURY
Adjointe :
Annick TATON

PÔLE T

Travail
Marc-Henri LAZAR
Adjointe :
Johanne FRAVALO

PÔLE C

Concurrence, consumma-
tion, répression des fraudes
et métrologie
Philippe RIOU

**SECRETARIAT
GÉNÉRAL**

Pascale
PICCINELLI

Mission
d'Appui et de
Coordination

Département pilotage
et animation du SIT
Johanne FRAVALO

Département pilotage,
animation
appui opérationnel
KARINE DESCHEMIN

Département
Ressources humaines
Bertrand MOREUX
François PINEL

Département
Entreprises
Antonin MILZA

Département Santé
Sécurité au travail
Sophie CHERMAT

Département
BIEC*
Commande Publique
Contentieux
Daniel BEUZIT

Département
Formation-concours
Jocelyn JULTAT

Département politiques
de l'Emploi
Mireille GOUYER

Département
dialogue social et rela-
tions professionnelles
MADELINE THEVENIN

Département
Brigades LME*
Elisabeth GUILLAUME

Département Finances
et Moyens
Philippe DELABY

Service Économie de
proximité et Territoires
Christine MIDY

Département de
lutte contre le travail
illégal
Éric BAYLE

Département
Brigades des vins et
spiritueux (BEVS)
Elisabeth GUILLAUME

Département Système
d'information et de
communication
Boubaker DAOUSSI

Service Régional de
Contrôle de la
Formation
Professionnelle
Sophie GARDETTE

Département des
affaires juridiques
Marie-France VILLARD

Département
Métrologie Légale
Patrick ROBINEAU

Département Contrôle
de gestion et
contrôle interne
Cédric CHAMBON

Service FSE
Lyon
Frédérique BOURJAC

Inspection
médicale

Service FSE
Clermont-Ferrand
Valérie LAFONT

*LME : Loi de
Modernisation de l'Eco-
nomie

*BIEC : Brigade
Interrégionale d'Enquête
Concurrence

Département
Documentation Archives
Marie-Luc BRUN

Conseillères de
prévention
Carole MOURAT
Malika BENAIED

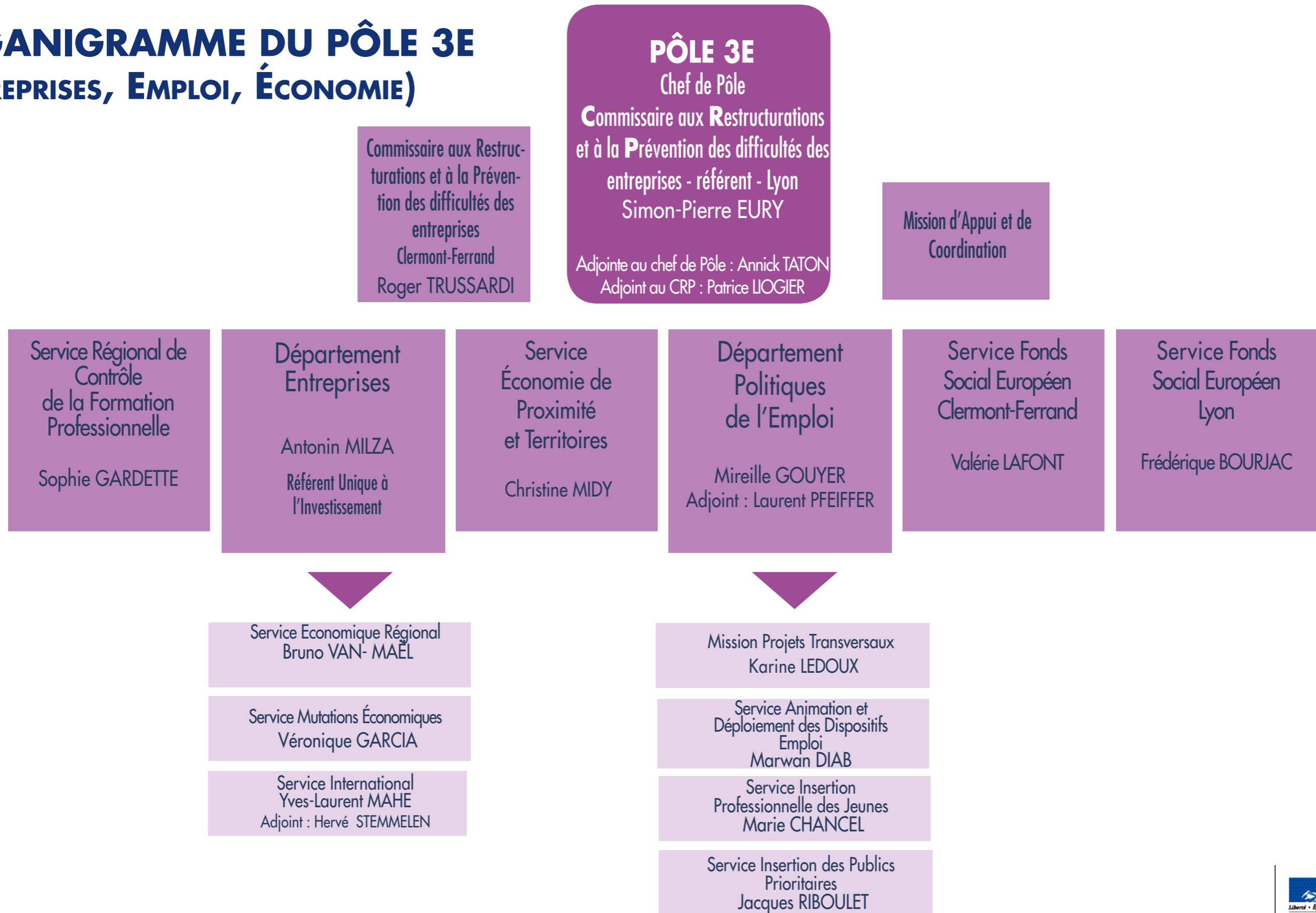
Chargé de mission
Juriste
Fanny POIDVIN

DIRECCTE Auvergne-Rhône-Alpes
Direction Régionale des Entreprises, de la Concurrence,
de la Consommation, du Travail et de l'Emploi



PRÉFET
DE LA RÉGION
AUVERGNE-
RHÔNE-ALPES

ORGANIGRAMME DU PÔLE 3E (ENTREPRISES, EMPLOI, ÉCONOMIE)



ORGANIGRAMME DU PÔLE T (POLITIQUE DU TRAVAIL)

PÔLE T
Chef de Pôle
Marc-Henri LAZAR

Adjointe :
Johanne FRAVALO

**MÉDECINS INSPECTEURS
DU TRAVAIL**
Catherine CHARUEL
Jean-Michel PORST

Département
pilotage et
animation de SIT

Johanne FRAVALO

Département
dialogue social
et relations
professionnelles

Madeleine THEVENIN

Département de
lutte contre le travail
illégal

Éric BAYLE

Département Santé
Sécurité au Travail

Sophie CHERMAT

Département des
affaires juridiques

Marie-France VILLARD

ORGANIGRAMME DU PÔLE C (CONCURRENCE, CONSOMMATION, RÉPRESSION DES FRAUDES ET MÉTROLOGIE)

PÔLE C

Chef de Pôle
Philippe RIOU

Responsable Qualité Régional
Roland FAU

Département
Pilotage,
animation,
Appui Opérationnel

KARINE DESCHEMIN

Département
BIEC - Commande
Publique
Contentieux

Daniel BEUZIT

Département
Brigades LME

Elisabeth GUILLAUME

Département
BVS

Elisabeth GUILLAUME

Département
Métrologie
Légale

Patrick ROBINEAU

*LME : Loi de
Modernisation de l'Economie

*BIEC : Brigade
Interrégionale d'Enquête

* BVS : Brigade des vins et spiritueux

Subdivision Centre
Frédéric MARINEZ

Subdivision Sud
Romain BOUCHACOURT

Subdivision Nord
N...

Subdivision Ouest
Philippe ENJOLRAS

ORGANIGRAMME DU SECRETARIAT GÉNÉRAL

SECRETARIAT GÉNÉRAL

Secrétaire générale
Pascale PICCINELLI

Chargé de mission
AUDIT

Conseillère mobilité
carrière
Marie cécile VADEAU

Conseillère de
prévention
Carole MOURAT
Malika BENAIED

Référent Diversité
Jocelyn JULIAT

Responsable de site
Clermont-Ferrand
Cédric CHAMBON

Chargé de mission
Juriste
Fanny POIDVIN

Département
Ressources
Humaines

Bertrand MOREUX
François PINEL

Service
Formation-Concours

Jocelyn JULIAT

Département
Finances
et Moyens

Philippe DELABY
Adjointe: Isabelle COUSSOT

Département Systèmes
d'Information et de
Communication

Boubaker DAOUSSI
Adjoint: François FILIPPI

Département Contrôle
de Gestion et
Contrôle Interne

Cédric CHAMBON

Département
Documentation
Archives

Marie-Luc BRUN

Service carrière et
rémunérations
Bertrand MOREUX

Service qualité de vie au travail et
dialogue social
François PINEL

Mission pilotage des ressources
humaines/ GPEC
XXX