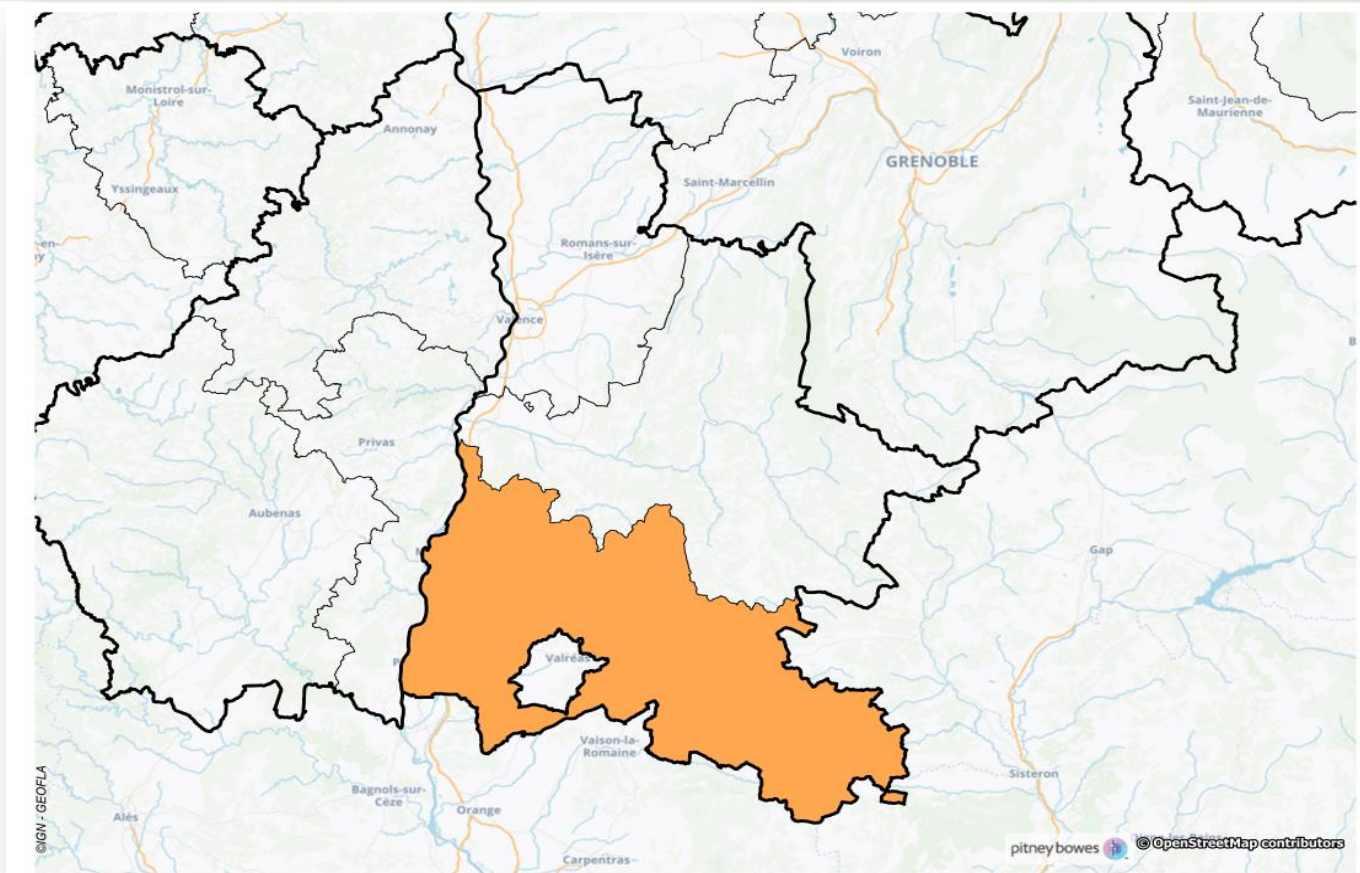


# Portrait de territoire

## Département de la Drôme

### Arrondissement de Nyons



PRÉFET  
DE LA RÉGION  
AUVERGNE-  
RHÔNE-ALPES

**DIRECCTE** Auvergne-Rhône-Alpes

Direction Régionale des Entreprises, de la Concurrence,  
de la Consommation, du Travail et de l'Emploi

# Sommaire

## **Comparaison Recensements de la Population (RP) 1999 et 2016**

1-Population au chômage et population inactive 15-64 ans	3
2-Population active occupée 15-64 ans au lieu de travail	3
3-Population active par sexe	3

## **Comparaison Recensements de la Population 2011 et 2016**

1- Forme de contrat et temps de travail par sexe	4
2-Temps de travail par sexe	5
3-Population active de plus de 15 ans par sexe et catégories socio-professionnelles	5

## **Population active, emploi et chômage en 2016 (RP)**

6

## **Jeunes de 16 à 29 ans Inactifs ou au Chômage (JIC)**

8

## **Situation des Etablissements dans secteurs marchand et non marchand en 2015**

9

## **Niveau et évolution trimestrielle des indicateurs de sensibilité au chômage par arrondissement**

10

## **Parcours Emploi Compétence (PEC) du 01/01 au 31/12/2019**

11

# Comparaison Recensements de la Population (RP) 1999 et 2016

Source : INSEE, Recensements de la population 1999 et 2016

## 1-Population au chômage et population inactive 15-64 ans

	NYONS				DROME				AUVERGNE-RHÔNE-ALPES			
	1999	%	2016	%	1999	%	2016	%	1999	%	2016	%
Chômeurs Hommes	3 352	10,4	4 537	13,9	11 888	10,6	15 709	14,2	157 947	9,1	219 459	13,0
Chômeurs Femmes	4 245	13,1	5 391	16,6	15 195	13,5	17 413	15,8	196 293	11,4	229 637	13,7
Elèv. Etud. Stag. non rémunérés	7 897	24,4	6 815	21,0	30 763	27,3	26 863	24,4	578 681	33,5	519 182	30,9
Retraités Pré-retraités	10 231	31,7	8 515	26,2	22 138	19,7	23 096	20,9	331 968	19,2	335 806	20,0
Autres inactifs	6 599	20,4	7 273	22,4	32 520	28,9	27 190	24,7	463 383	26,8	378 073	22,5
<b>TOTAL</b>	<b>32 324</b>	<b>100,0</b>	<b>32 530</b>	<b>100,0</b>	<b>112 504</b>	<b>100,0</b>	<b>110 271</b>	<b>100,0</b>	<b>1 728 272</b>	<b>100,0</b>	<b>1 682 157</b>	<b>100,0</b>

## 2-Population active occupée 15-64 ans au lieu de travail

	NYONS				DROME				AUVERGNE-RHÔNE-ALPES			
	1999	%	2016	%	1999	%	2016	%	1999	%	2016	%
Agriculteurs exploitants	2 710	5,6	2 093	3,4	7 091	4,0	5 310	2,5	79 427	2,9	54 166	1,7
Artisans, Commerçants, Chefs d'entreprise	4 070	8,3	5 801	9,5	13 644	7,8	16 765	8,0	210 218	7,6	231 828	7,3
Cadres et Professions intellectuelles supérieures	4 383	9,0	7 928	13,0	16 849	9,6	28 060	13,4	318 194	11,5	531 604	16,7
Professions intermédiaires	11 178	22,9	16 178	26,5	40 310	23,0	55 830	26,7	651 673	23,6	855 141	26,8
Employés	12 698	26,0	14 181	23,2	47 641	27,2	48 445	23,2	759 945	27,5	662 800	20,8
Ouvriers	13 788	28,2	14 939	24,4	49 936	28,5	54 463	26,1	747 639	27,0	854 722	26,8
<b>TOTAL</b>	<b>48 827</b>	<b>100,0</b>	<b>61 121</b>	<b>100,0</b>	<b>175 471</b>	<b>100,0</b>	<b>208 873</b>	<b>100,0</b>	<b>2 767 096</b>	<b>100,0</b>	<b>3 190 261</b>	<b>100,0</b>

## 3-Population active par sexe

	NYONS				DROME				AUVERGNE-RHÔNE-ALPES			
	1999	%	2016	%	1999	%	2016	%	1999	%	2016	%
Population active Hommes	29 467	55,7	34 101	51,6	105 419	54,7	118 184	51,5	1 722 777	54,3	1 918 214	51,6
Population active Femmes	23 474	44,3	32 031	48,4	87 402	45,3	111 359	48,5	1 448 302	45,7	1 797 386	48,4
<b>TOTAL</b>	<b>52 941</b>	<b>100,0</b>	<b>66 132</b>	<b>100,0</b>	<b>192 821</b>	<b>100,0</b>	<b>229 544</b>	<b>100,0</b>	<b>3 171 079</b>	<b>100,0</b>	<b>3 715 600</b>	<b>100,0</b>

# Comparaison Recensements de la Population 2011 et 2016

Source : INSEE, Recensements de la population 2011 et 2016

## 1- Forme de contrat et temps de travail par sexe (en valeur et %)

			NYONS				DROME				AUVERGNE-RHÔNE-ALPES			
			2011	%	2016	%	2011	%	2016	%	2011	%	2016	%
En contrat d'apprentissage	Temps complet	Hommes	427	0,8	387	0,7	1 429	0,7	1 423	0,7	28 152	0,9	30 374	0,9
		Femmes	255	0,5	201	0,4	862	0,4	869	0,4	14 037	0,4	17 930	0,5
	Temps partiel	Hommes	181	0,3	153	0,3	738	0,4	598	0,3	13 306	0,4	12 900	0,4
		Femmes	85	0,2	98	0,2	340	0,2	306	0,2	7 406	0,2	7 952	0,2
<b>TOTAL</b>			<b>947</b>	<b>1,7</b>	<b>839</b>	<b>1,5</b>	<b>3 369</b>	<b>1,7</b>	<b>3 196</b>	<b>1,6</b>	<b>62 900</b>	<b>1,9</b>	<b>69 155</b>	<b>2,1</b>
Placés en agence d'intérim	Temps complet	Hommes	521	0,9	516	0,9	1 834	0,9	2 090	1,1	32 408	1,0	35 719	1,1
		Femmes	192	0,3	245	0,4	603	0,3	778	0,4	12 882	0,4	13 082	0,4
	Temps partiel	Hommes	58	0,1	73	0,1	281	0,1	355	0,2	5 567	0,2	6 272	0,2
		Femmes	70	0,1	86	0,2	329	0,2	425	0,2	5 052	0,2	5 580	0,2
<b>TOTAL</b>			<b>840</b>	<b>1,5</b>	<b>920</b>	<b>1,6</b>	<b>3 046</b>	<b>1,6</b>	<b>3 647</b>	<b>1,8</b>	<b>55 909</b>	<b>1,7</b>	<b>60 653</b>	<b>1,8</b>
En emplois jeunes, CES, Contrats de qualification ou autres emplois aidés	Temps complet	Hommes	87	0,2	136	0,2	250	0,1	452	0,2	3 772	0,1	5 460	0,2
		Femmes	90	0,2	104	0,2	267	0,1	418	0,2	3 975	0,1	5 783	0,2
	Temps partiel	Hommes	84	0,2	63	0,1	234	0,1	282	0,1	3 324	0,1	4 579	0,1
		Femmes	250	0,5	384	0,7	750	0,4	1 125	0,6	9 458	0,3	13 018	0,4
<b>TOTAL</b>			<b>512</b>	<b>0,9</b>	<b>686</b>	<b>1,2</b>	<b>1 501</b>	<b>0,8</b>	<b>2 276</b>	<b>1,1</b>	<b>20 529</b>	<b>0,6</b>	<b>28 841</b>	<b>0,9</b>
Stagiaires rémunérés en entreprise	Temps complet	Hommes	21	0,0	35	0,1	135	0,1	77	0,0	3 379	0,1	2 905	0,1
		Femmes	37	0,1	28	0,0	159	0,1	117	0,1	3 396	0,1	2 898	0,1
	Temps partiel	Hommes	8	0,0	12	0,0	61	0,0	35	0,0	1 608	0,0	1 242	0,0
		Femmes	25	0,0	9	0,0	108	0,1	48	0,0	2 049	0,1	1 741	0,1
<b>TOTAL</b>			<b>91</b>	<b>0,2</b>	<b>85</b>	<b>0,1</b>	<b>463</b>	<b>0,2</b>	<b>278</b>	<b>0,1</b>	<b>10 432</b>	<b>0,3</b>	<b>8 785</b>	<b>0,3</b>
Autres emplois à durée limitée, CDD, contrats courts, saisonniers, vacataires	Temps complet	Hommes	1 209	2,2	1 361	2,4	4 976	2,6	5 406	2,7	84 426	2,6	88 477	2,7
		Femmes	1 258	2,3	1 347	2,4	5 344	2,7	5 078	2,6	91 787	2,8	93 240	2,8
	Temps partiel	Hommes	506	0,9	539	0,9	1 995	1,0	1 868	0,9	28 350	0,9	28 316	0,9
		Femmes	1 699	3,1	1 600	2,8	5 746	3,0	5 441	2,7	81 292	2,5	76 816	2,3
<b>TOTAL</b>			<b>4 672</b>	<b>8,5</b>	<b>4 847</b>	<b>8,5</b>	<b>18 062</b>	<b>9,3</b>	<b>17 793</b>	<b>9,0</b>	<b>285 854</b>	<b>8,8</b>	<b>286 850</b>	<b>8,7</b>
Emplois sans limite de durée, CDI, titulaires de la fonction publique	Temps complet	Hommes	19 537	35,4	19 064	33,5	68 904	35,4	67 334	33,9	1 180 162	36,5	1 164 998	35,2
		Femmes	12 312	22,3	13 033	22,9	44 937	23,1	47 581	24,0	829 148	25,6	860 267	26,0
	Temps partiel	Hommes	877	1,6	869	1,5	3 331	1,7	3 841	1,9	54 451	1,7	63 574	1,9
		Femmes	6 116	11,1	6 249	11,0	23 562	12,1	22 918	11,5	356 780	11,0	351 993	10,6
<b>TOTAL</b>			<b>38 842</b>	<b>70,4</b>	<b>39 215</b>	<b>68,8</b>	<b>140 735</b>	<b>72,4</b>	<b>141 674</b>	<b>71,4</b>	<b>2 420 540</b>	<b>74,8</b>	<b>2 440 832</b>	<b>73,8</b>
Non salariés : Indépendants	Temps complet	Hommes	3 212	5,8	3 473	6,1	9 216	4,7	9 830	5,0	125 666	3,9	131 787	4,0
		Femmes	1 603	2,9	1 753	3,1	4 399	2,3	4 847	2,4	58 693	1,8	68 191	2,1
	Temps partiel	Hommes	267	0,5	565	1,0	975	0,5	1 570	0,8	13 244	0,4	19 558	0,6
		Femmes	472	0,9	735	1,3	1 410	0,7	1 985	1,0	18 543	0,6	24 277	0,7
<b>TOTAL</b>			<b>5 554</b>	<b>10,1</b>	<b>6 527</b>	<b>11,5</b>	<b>15 999</b>	<b>8,2</b>	<b>18 233</b>	<b>9,2</b>	<b>216 146</b>	<b>0,1</b>	<b>243 815</b>	<b>7,4</b>
Non salariés : Employeurs	Temps complet	Hommes	2 525	4,6	2 679	4,7	8 104	4,2	7 973	4,0	116 825	3,6	120 681	3,6
		Femmes	738	1,3	798	1,4	2 153	1,1	2 384	1,2	33 334	1,0	36 260	1,1
	Temps partiel	Hommes	84	0,2	105	0,2	185	0,1	322	0,2	2 950	0,1	3 795	0,1
		Femmes	94	0,2	73	0,1	300	0,2	290	0,1	3 839	0,1	3 830	0,1
<b>TOTAL</b>			<b>3 441</b>	<b>6,2</b>	<b>3 654</b>	<b>6,4</b>	<b>10 741</b>	<b>5,5</b>	<b>10 969</b>	<b>5,5</b>	<b>156 947</b>	<b>4,9</b>	<b>164 566</b>	<b>5,0</b>
Non salariés : Aides familiaux	Temps complet	Hommes	41	0,1	57	0,1	71	0,0	105	0,1	1 025	0,0	941	0,0
		Femmes	114	0,2	90	0,2	284	0,1	173	0,1	3 015	0,1	2 230	0,1
	Temps partiel	Hommes	17	0,0	15	0,0	37	0,0	41	0,0	429	0,0	457	0,0
		Femmes	68	0,1	56	0,1	151	0,1	156	0,1	1 457	0,0	1 242	0,0
<b>TOTAL</b>			<b>240</b>	<b>0,4</b>	<b>218</b>	<b>0,4</b>	<b>542</b>	<b>0,3</b>	<b>475</b>	<b>0,2</b>	<b>5 926</b>	<b>0,2</b>	<b>4 871</b>	<b>0,1</b>
<b>Total tous contrats confondus</b>			<b>55 140</b>	<b>100,0</b>	<b>56 991</b>	<b>100,0</b>	<b>194 460</b>	<b>100,0</b>	<b>198 542</b>	<b>100,0</b>	<b>3 235 184</b>	<b>100,0</b>	<b>3 308 366</b>	<b>100,0</b>

## Comparaison Recensements de la Population 2011 et 2016

Source : INSEE, Recensements de la population 2011 et 2016

### 2-Temps de travail par sexe

(en valeur et %)

		NYONS				DROME				AUVERGNE-RHÔNE-ALPES			
		2011	%	2016	%	2011	%	2016	%	2011	%	2016	%
Temps complet	Hommes	27 580	62,4	27 708	61,2	94 918	61,7	94 691	60,3	1 575 815	60,0	1 581 343	59,0
	Femmes	16 599	37,6	17 600	38,8	59 008	38,3	62 246	39,7	1 050 266	40,0	1 099 880	41,0
TOTAL		44 179	100,0	45 308	100,0	153 926	100,0	156 937	100,0	2 626 081	100,0	2 681 223	100,0
Temps partiel	Hommes	2 081	19,0	2 393	20,5	7 838	19,3	8 912	21,4	123 228	20,2	140 693	22,4
	Femmes	8 880	81,0	9 290	79,5	32 697	80,7	32 693	78,6	485 874	79,8	486 450	77,6
TOTAL		10 960	100,0	11 683	100,0	40 534	100,0	41 605	100,0	609 103	100,0	627 143	100,0

### 3-Population active de plus de 15 ans par sexe et catégories socio-professionnelles

	NYONS									
	2011					2016				
	Hommes	%	Femmes	%	Total	Hommes	%	Femmes	%	Total
Agriculteurs exploitants	1 500	69,7	652	30,3	2 151	1 521	70,5	638	29,5	2 159
Artisans, commerçants, chefs d'entreprise	3 667	70,2	1 555	29,8	5 222	4 189	71,5	1 673	28,5	5 862
Cadres et professions intellectuelles supérieures	4 318	65,0	2 329	35,0	6 647	4 606	61,4	2 894	38,6	7 499
Professions intermédiaires	7 415	50,9	7 144	49,1	14 560	7 249	48,8	7 612	51,2	14 862
Employés	2 654	19,0	11 296	81,0	13 950	2 880	19,9	11 585	80,1	14 465
Ouvriers	10 107	80,2	2 502	19,8	12 610	9 656	79,5	2 488	20,5	12 145
TOTAL	29 660	53,8	25 479	46,2	55 140	30 102	52,8	26 890	47,2	56 991

	DROME									
	2011					2016				
	Hommes	%	Femmes	%	Total	Hommes	%	Femmes	%	Total
Agriculteurs exploitants	4 034	72,8	1 504	27,2	5 538	3 938	73,6	1 413	26,4	5 351
Artisans, commerçants, chefs d'entreprise	11 300	72,4	4 307	27,6	15 607	12 047	72,2	4 637	27,8	16 683
Cadres et professions intellectuelles supérieures	15 446	63,1	9 015	36,9	24 461	16 539	60,6	10 744	39,4	27 283
Professions intermédiaires	24 861	49,0	25 915	51,0	50 777	24 754	47,2	27 644	52,8	52 398
Employés	10 406	20,2	40 986	79,8	51 392	11 690	22,3	40 758	77,7	52 448
Ouvriers	36 708	78,6	9 977	21,4	46 686	34 635	78,0	9 743	22,0	44 379
TOTAL	102 756	52,8	91 705	47,2	194 460	103 603	52,2	94 939	47,8	198 542

	AUVERGNE-RHÔNE-ALPES									
	2011					2016				
	Hommes	%	Femmes	%	Total	Hommes	%	Femmes	%	Total
Agriculteurs exploitants	43 744	73,5	15 766	26,5	59 509	40 674	74,9	13 633	25,1	54 307
Artisans, commerçants, chefs d'entreprise	160 339	72,9	59 480	27,1	219 819	171 110	72,6	64 512	27,4	235 622
Cadres et professions intellectuelles supérieures	318 681	61,9	195 868	38,1	514 549	339 742	60,0	226 180	40,0	565 923
Professions intermédiaires	407 366	47,9	443 340	52,1	850 706	418 203	46,8	474 757	53,2	892 961
Employés	188 344	21,6	685 350	78,4	873 693	204 405	23,2	675 839	76,8	880 244
Ouvriers	580 569	81,0	136 339	19,0	716 908	547 901	80,7	131 408	19,3	679 310
TOTAL	1 699 043	52,5	1 536 141	47,5	3 235 184	1 722 036	52,1	1 586 330	47,9	3 308 366

# Population active, emploi et chômage en 2016

Source : INSEE, Recensement de la population 2016

## Activité et emploi de la population de 15 à 64 ans par sexe et âge en 2016

NYONS	Population	Actifs	Taux d'activité en 2016 (%)	Taux d'activité en 2011 (%)	Actifs ayant un emploi	Taux d'emploi en 2016 (%)	Taux d'emploi en 2011 (%)	Chômeurs	Taux de chômage (%)	Taux de chômage en 2011 (%)
<b>Ensemble</b>	<b>88 735</b>	<b>66 132</b>	<b>74,5</b>	<b>71,9</b>	<b>56 204</b>	<b>85,0</b>	<b>87,0</b>	<b>9 928</b>	<b>15,0</b>	<b>13,0</b>
15 à 24 ans	13 997	6 430	45,9	48,5	4 427	68,9	72,4	2 003	31,1	27,6
25 à 54 ans	54 216	49 047	90,5	89,0	42 447	86,5	88,7	6 600	13,5	11,3
55 à 64 ans	20 519	10 655	51,9	42,4	9 330	87,6	89,6	1 325	12,4	10,4
<b>Hommes</b>	<b>43 771</b>	<b>34 101</b>	<b>77,9</b>	<b>76,9</b>	<b>29 565</b>	<b>86,7</b>	<b>89,1</b>	<b>4 537</b>	<b>13,3</b>	<b>10,9</b>
15 à 24 ans	7 369	3 651	49,5	53,6	2 572	70,4	74,9	1 080	29,6	25,1
25 à 54 ans	26 401	25 037	94,8	95,1	22 224	88,8	91,2	2 814	11,2	8,8
55 à 64 ans	9 995	5 413	54,2	45,2	4 769	88,1	90,4	644	11,9	9,6
<b>Femmes</b>	<b>44 966</b>	<b>32 031</b>	<b>71,2</b>	<b>67,1</b>	<b>26 640</b>	<b>83,2</b>	<b>84,7</b>	<b>5 391</b>	<b>16,8</b>	<b>15,3</b>
15 à 24 ans	6 629	2 779	41,9	43,1	1 856	66,8	69,1	923	33,2	30,9
25 à 54 ans	27 817	24 010	86,3	83,2	20 223	84,2	86,1	3 786	15,8	13,9
55 à 64 ans	10 520	5 242	49,8	39,7	4 561	87,0	88,7	681	13,0	11,3

DROME	Population	Actifs	Taux d'activité en 2016 (%)	Taux d'activité en 2011 (%)	Actifs ayant un emploi	Taux d'emploi en 2016 (%)	Taux d'emploi en 2011 (%)	Chômeurs	Taux de chômage (%)	Taux de chômage en 2011 (%)
<b>Ensemble</b>	<b>306 691</b>	<b>229 544</b>	<b>74,8</b>	<b>72,7</b>	<b>196 423</b>	<b>85,6</b>	<b>87,1</b>	<b>33 121</b>	<b>14,4</b>	<b>12,9</b>
15 à 24 ans	52 547	23 201	44,2	46,6	16 330	70,4	72,3	6 871	29,6	27,7
25 à 54 ans	188 323	171 111	90,9	90,2	149 026	87,1	88,8	22 085	12,9	11,2
55 à 64 ans	65 820	35 231	53,5	43,4	31 067	88,2	89,9	4 164	11,8	10,1
<b>Hommes</b>	<b>151 763</b>	<b>118 184</b>	<b>77,9</b>	<b>76,7</b>	<b>102 476</b>	<b>86,7</b>	<b>88,4</b>	<b>15 709</b>	<b>13,3</b>	<b>11,6</b>
15 à 24 ans	27 563	13 155	47,7	50,6	9 366	71,2	74,0	3 789	28,8	26,0
25 à 54 ans	92 440	87 417	94,6	95,2	77 476	88,6	90,3	9 940	11,4	9,7
55 à 64 ans	31 760	17 613	55,5	45,9	15 633	88,8	90,5	1 980	11,2	9,5
<b>Femmes</b>	<b>154 934</b>	<b>111 359</b>	<b>71,9</b>	<b>68,7</b>	<b>93 947</b>	<b>84,4</b>	<b>85,6</b>	<b>17 413</b>	<b>15,6</b>	<b>14,4</b>
15 à 24 ans	24 992	10 046	40,2	42,4	6 963	69,3	70,1	3 083	30,7	29,9
25 à 54 ans	95 885	83 695	87,3	85,4	71 550	85,5	87,1	12 145	14,5	12,9
55 à 64 ans	34 057	17 618	51,7	41,2	15 434	87,6	89,2	2 185	12,4	10,8

AUVERGNE-RHONE-ALPES	Population	Actifs	Taux d'activité en 2016 (%)	Taux d'activité en 2011 (%)	Actifs ayant un emploi	Taux d'emploi en 2016 (%)	Taux d'emploi en 2011 (%)	Chômeurs	Taux de chômage (%)	Taux de chômage en 2011 (%)
<b>Ensemble</b>	<b>4 948 638</b>	<b>3 715 600</b>	<b>75,1</b>	<b>73,6</b>	<b>3 266 503</b>	<b>87,9</b>	<b>89,3</b>	<b>449 096</b>	<b>12,1</b>	<b>10,7</b>
15 à 24 ans	940 281	397 258	42,2	45,4	298 284	75,1	76,4	98 974	24,9	23,6
25 à 54 ans	3 045 014	2 789 762	91,6	91,3	2 491 040	89,3	90,8	298 722	10,7	9,2
55 à 64 ans	963 354	528 579	54,9	44,8	477 180	90,3	91,7	51 400	9,7	8,3
<b>Hommes</b>	<b>2 457 105</b>	<b>1 918 214</b>	<b>78,1</b>	<b>77,1</b>	<b>1 698 755</b>	<b>88,6</b>	<b>90,0</b>	<b>219 459</b>	<b>11,4</b>	<b>10,0</b>
15 à 24 ans	479 825	219 906	45,8	49,3	166 217	75,6	77,6	53 690	24,4	22,4
25 à 54 ans	1 511 300	1 433 126	94,8	95,2	1 292 631	90,2	91,7	140 495	9,8	8,3
55 à 64 ans	465 962	265 181	56,9	47,1	239 907	90,5	92,0	25 274	9,5	8,0
<b>Femmes</b>	<b>2 491 557</b>	<b>1 797 386</b>	<b>72,1</b>	<b>70,1</b>	<b>1 567 749</b>	<b>87,2</b>	<b>88,4</b>	<b>229 637</b>	<b>12,8</b>	<b>11,6</b>
15 à 24 ans	460 473	177 352	38,5	41,2	132 068	74,5	74,9	45 285	25,5	25,1
25 à 54 ans	1 533 704	1 356 636	88,5	87,4	1 198 409	88,3	89,8	158 227	11,7	10,2
55 à 64 ans	497 380	263 398	53,0	42,6	237 272	90,1	91,5	26 125	9,9	8,5

## Jeunes de 16 à 29 ans Inactifs ou au Chômage (JIC)

Source : INSEE, Recensement de la population 2016

	Total jeunes 16-29 ans			Jeunes Inactifs ou au chômage (JIC) 16-29 ans			Part des JIC dans le total des jeunes (%)	JIC Chômeurs	Part des JIC chômeurs dans le total des JIC (%)	JIC Inactifs	Part des JIC inactifs dans le total des JIC (%)
	Hommes	Femmes	Ensemble	Hommes	Femmes	Ensemble					
<b>NYONS</b>	10 307	9 689	19 996	2 111	2 413	4 524	22,6	3 156	69,8	1 368	30,2
<b>DROME</b>	37 953	35 552	73 505	7 533	7 969	15 502	21,1	10 748	69,3	4 753	30,7
<b>AUVERGNE-RHONE-ALPES</b>	663 121	645 136	1 308 257	106 861	112 491	219 352	16,8	154 689	70,5	64 664	29,5

Sont considérés comme **jeunes inactifs ou au chômage (JIC)**, les jeunes de 16 à 29 ans (âge révolu) n'étant ni « actifs ayant un emploi », ni « élèves, étudiants, stagiaires » selon leurs déclarations au recensement de la population. Le JIC peut ainsi être « chômeur », « femme ou homme au foyer » ou « autre inactif », les deux dernières modalités ayant le statut d'inactifs. Les jeunes inactifs ou au chômage ne correspondent pas aux « Neet », qui sont les personnes ni en emploi, ni en études, ni en formation, traditionnellement étudiés à partir de l'enquête Emploi. En effet, le recensement de la population n'isole pas les personnes en formation, mais permet d'étudier les jeunes inactifs ou au chômage à des niveaux géographiques fins.



## Situation des Etablissements dans secteurs marchand et non marchand en 2015

### Effectifs par arrondissement dans les secteurs marchand et non marchand

Source : INSEE, CLAP 2015 Exploitation Direccte

CODE NAF	INTITULE NAF	NYONS	%	DROME	%	AUVERGNE- RHÔNE- ALPES	%
AZ	AGRICULTURE, SYLVICULTURE ET PÊCHE	1 135	2,3	3 342	1,9	18 330	0,7
BE	INDUSTRIE MANUFACTURIÈRE, INDUSTRIES EXTRACTIVES ET AUTRES	11 237	23,2	36 334	21,0	483 624	17,7
FZ	CONSTRUCTION	3 800	7,9	11 858	6,8	175 018	6,4
GI	COMMERCE DE GROS ET DE DETAIL, TRANSPORTS, HÉBERGEMENT ET RESTAURATION	12 589	26,0	42 570	24,6	648 333	23,7
JZ	INFORMATION ET COMMUNICATION	348	0,7	2 116	1,2	67 656	2,5
KZ	ACTIVITÉS FINANCIÈRES ET D'ASSURANCE	1 014	2,1	5 331	3,1	81 586	3,0
LZ	ACTIVITÉS IMMOBILIÈRES	270	0,6	1 283	0,7	28 147	1,0
MN	ACTIVITÉS SPECIALISÉES, SCIENTIFIQUES ET TECHNIQUES ET ACTIVITÉS DE SERVICES ADMINISTRATIFS ET DE SOUTIEN	4 553	9,4	14 129	8,2	281 811	10,3
OQ	ADMINISTRATION PUBLIQUE, ENSEIGNEMENT, SANTÉ HUMAINE ET ACTION SOCIALE	12 310	25,4	51 264	29,6	858 822	31,4
RU	AUTRES ACTIVITÉS DE SERVICES	1 148	2,4	5 105	2,9	87 487	3,2
NC	NON CONNU	-	0,0	-	0,0	-	0,0
<b>TOTAL</b>		<b>48 404</b>	<b>100,0</b>	<b>173 332</b>	<b>100,0</b>	<b>2 730 814</b>	<b>100,0</b>

### Nombre d'Etablissements par arrondissement dans les secteurs marchand et non marchand

Source : DIRECCTE, CLAP 2015

CODE NAF	INTITULE NAF	NYONS	%	DROME	%	AUVERGNE- RHÔNE- ALPES	%
AZ	AGRICULTURE, SYLVICULTURE ET PÊCHE	1 750	9,9	4 464	8,0	42 390	5,2
BE	INDUSTRIE MANUFACTURIÈRE, INDUSTRIES EXTRACTIVES ET AUTRES	1 213	6,9	3 947	7,0	49 141	6,1
FZ	CONSTRUCTION	2 097	11,9	6 470	11,5	85 105	10,5
GI	COMMERCE DE GROS ET DE DETAIL, TRANSPORTS, HÉBERGEMENT ET RESTAURATION	4 146	23,4	13 588	24,2	189 272	23,3
JZ	INFORMATION ET COMMUNICATION	243	1,4	945	1,7	17 949	2,2
KZ	ACTIVITÉS FINANCIÈRES ET D'ASSURANCE	540	3,1	1 885	3,4	30 194	3,7
LZ	ACTIVITÉS IMMOBILIÈRES	1 090	6,2	3 162	5,6	58 073	7,2
MN	ACTIVITÉS SPECIALISÉES, SCIENTIFIQUES ET TECHNIQUES ET ACTIVITÉS DE SERVICES ADMINISTRATIFS ET DE SOUTIEN	2 513	14,2	8 009	14,3	138 045	17,0
OQ	ADMINISTRATION PUBLIQUE, ENSEIGNEMENT, SANTÉ HUMAINE ET ACTION SOCIALE	2 329	13,2	7 862	14,0	122 228	15,1
RU	AUTRES ACTIVITÉS DE SERVICES	1 771	10,0	5 782	10,3	79 569	9,8
NC	NON CONNU	-	0,0	-	0,0	-	0,0
<b>TOTAL</b>		<b>17 692</b>	<b>100,0</b>	<b>56 114</b>	<b>100,0</b>	<b>811 966</b>	<b>100,0</b>

# Niveau et évolution trimestrielle des indicateurs de sensibilité au chômage par arrondissement

Source : DIRECCTE, Pôle-Emploi, STMT

## 1er trimestre 2020

	NYONS	DROME	AUVERGNE-RHÔNE-ALPES
<b>Evolution annuelle des demandeurs d'emploi (en %)</b>	-3,5	-3,0	-1,8
<b>Mobilité et récurrence au chômage</b>			
Taux d'entrée (en %)	8,2	8,2	9,7
Taux de sortie (en %)	8,1	8,2	9,1
Taux de rotation (en %)	8,2	8,2	9,4
<b>Indicateurs de précarité</b>			
Part des fins de contrats à durée déterminée (CDD) et de mission d'intérim dans l'ensemble des demandeurs d'emploi entrés en catégories ABC (en %)	26,0	27,4	29,9
Part des demandeurs d'emploi fin de mois (DEFM) en activité réduite (catégories B et C) dans l'ensemble des DEFM (catégories ABC) (en %)	39,0	40,2	40,3
<b>Risque d'enracinement au chômage et d'exclusion</b>			
Taux de passage en chômage de longue durée (CLD) (en %)	36,7	38,0	34,8
Taux de passage en chômage de très longue durée (CTLD) (en %)	55,6	52,5	49,9
<b>Probabilité de retour à l'emploi</b>			
Taux de sortie pour reprise d'emploi (en %)	1,7	1,7	2,2
<b>Revenu de solidarité active (RSA) (socle + activité)</b>			
Part des demandeurs d'emploi relevant du revenu de solidarité active (RSA)	11,6	12,3	11,2
Part des demandeurs d'emploi de longue durée (DELD) relevant du RSA	5,6	5,9	5,2

Données brutes, catégories ABC

- catégorie A : demandeurs d'emploi tenus de rechercher un emploi, sans emploi

- catégorie B : demandeurs d'emploi tenus de rechercher un emploi, ayant exercé une activité réduite courte (de 78 heures ou moins sur un mois)

- catégorie C : demandeurs d'emploi tenus de rechercher un emploi, ayant exercé une activité réduite longue (de plus de 78 heures sur un mois)

# Parcours Emploi Compétence (PEC) du 01/01 au 31/12/2019

Source : DIRECCTE, DARES

## 1-Par nature de contrat

	NYONS		Part Arrond / DEP	DROME		Part DEP / ARA	AUVERGNE-RHÔNE- ALPES	
	N	%	%	N	%	%	N	%
Etat	149	91,4	42,3	352	86,3	10,5	3 337	76,4
Conseil Départemental	14	8,6	25,0	56	13,7	5,4	1 029	23,6
<b>Total</b>	<b>163</b>	<b>100,0</b>	<b>40,0</b>	<b>408</b>	<b>100,0</b>	<b>9,3</b>	<b>4 366</b>	<b>100,0</b>

## 2-Par âge

	NYONS		Part Arrond / DEP	DROME		Part DEP / ARA	AUVERGNE-RHÔNE- ALPES	
	N	%	%	N	%	%	N	%
Inférieur à 26 ans	46	28,2	43,0	107	26,2	9,1	1 174	26,9
Egal ou supérieur à 26 ans	117	71,8	38,9	301	73,8	9,4	3 192	73,1
<b>Total</b>	<b>163</b>	<b>100,0</b>	<b>40,0</b>	<b>408</b>	<b>100,0</b>	<b>9,3</b>	<b>4 366</b>	<b>100,0</b>

## 3-Par niveau de formation

	NYONS		Part Arrond / DEP	DROME		Part DEP / ARA	AUVERGNE-RHÔNE- ALPES	
	N	%	%	N	%	%	N	%
Niveaux I, II, III et IV	74	83,1	34,3	216	52,9	11,3	1 912	43,8
Niveaux V, V bis et VI	89	54,6	46,4	192	47,1	7,8	2 446	56,0
Non renseigné	-	0,0	0	-	0,0	0,0	8	0,2
<b>Total</b>	<b>163</b>	<b>100,0</b>	<b>40,0</b>	<b>408</b>	<b>100,0</b>	<b>9,3</b>	<b>4 366</b>	<b>100,0</b>

## 4- Par sexe

	NYONS		Part Arrond / DEP	DROME		Part DEP / ARA	AUVERGNE-RHÔNE- ALPES	
	N	%	%	N	%	%	N	%
Hommes	48	29,4	35,8	134	32,8	8,6	1 557	35,7
Femmes	115	70,6	42,0	274	67,2	9,8	2 809	64,3
<b>Total</b>	<b>163</b>	<b>100,0</b>	<b>40,0</b>	<b>408</b>	<b>100,0</b>	<b>9,3</b>	<b>4 366</b>	<b>100,0</b>

Directeur de la publication : Patrick MADDALONE  
Direction Régionale des Entreprises, de la Concurrence,  
de la Consommation, du Travail et de l'Emploi Auvergne-Rhône-Alpes  
Service Etude, Statistique, Evaluation (SESE)  
Etude réalisée par Michèle TAVERNET  
Tour Swisslife – 1, Boulevard Vivier Merle – 69443 LYON CEDEX 03  
Téléphone : 04 72 68 29 00 – Télécopie : 04 72 68 29 29  
Internet : <http://www.auvergne-rhone-alpes.direccte.gouv.fr>



**DIRECCTE** *Auvergne-Rhône-Alpes*

Direction Régionale des Entreprises, de la Concurrence,  
de la Consommation, du Travail et de l'Emploi